



Walcheft

LANDS' END KIDS

von

Mit tollem
Bastelbogen!

Auf ins Waldabenteuer!



Guaranteed. Period.® Die Garantie ohne Wenn und Aber.

Wir sind erst zufrieden, wenn auch Sie es sind. Das ist unser Verständnis von gutem Kundenservice. Und deshalb erhalten Sie bei uns auch die beste Zufriedenheitsgarantie: **Guaranteed. Period.®** Die Garantie ohne Wenn und Aber. Sollten Sie mit einem bei uns bestellten Artikel nicht zu 100% zufrieden sein, können Sie ihn an uns zurücksenden. Jederzeit.

Wir liefern schnell Ersatz oder erstatten Ihnen den vollen Kaufpreis – ganz wie Sie es wünschen. Kein Kleingedrucktes. Keine Diskussion. Ohne Wenn und Aber.

LANDS' END KIDS
www.landsend-kids.de



Vorwort

Liebe Eltern,

nichts fördert die kindliche Entwicklung mehr als spannende Erlebnisse in der Natur. Und wo sonst gibt es so viel zu entdecken wie im Wald? Also, gleich auf zum Waldabenteuer! Mit Kinderkleidung von Lands' End Kids macht so eine Entdeckungstour gleich doppelt viel Spaß: Denn unsere Jacken schützen zuverlässig vor Nässe, Wind und Kälte, ohne die Bewegungsfreiheit einzuschränken. Genau das Richtige für Kinder. Eltern erfreut unser strapazierfähiges Material und die pflegeleichte Qualität. Kinder werden Wald-Meister – mit der Kollektion von Lands' End Kids!

Damit Sie Ihr Waldabenteuer gleich mit der richtigen Kleidung beginnen können, erhält jeder Teilnehmer unseres Gewinnspiels einen Warengutschein in Höhe von 10,- €. Einfach bei Ihrer Bestellung den Aktionscode „Wald2011“ angeben.

Lands' End wünscht Ihnen und Ihren Kindern viel Spaß beim Erforschen und Entdecken des Waldes und viel Glück bei unserem Gewinnspiel!

Inhalt

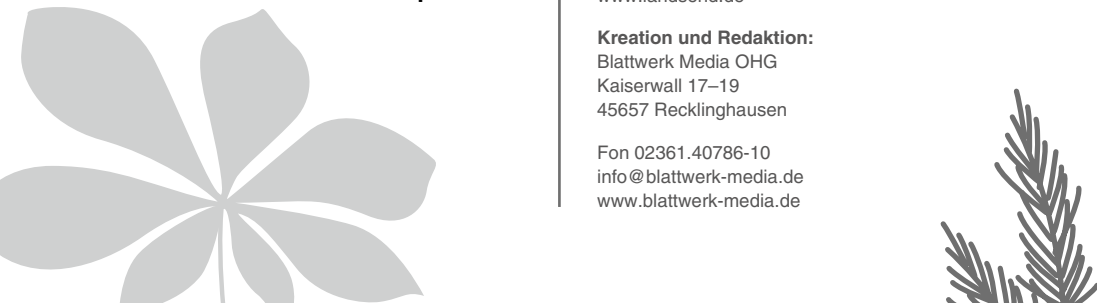
Lebensraum Wald	5
• Verhaltensregeln im Wald	6
• Der Baum – ein Wunderwerk des Waldes	7
• Malseite	8
• Die Vielfalt der Bäume	9
• Spiel: Blätter ergänzen	10
• Das Alter eines Baumes	11
• Wissensquiz der Waldtiere	12
• Anleitung Bastelbogen	14
Tiere im Wald	15
• Specht und Eichhörnchen	16
• Maus und Reh	17
• Fuchs und Igel	18
• Ameise und Frosch	19
• Malseite	20
Abenteuerspielplatz Wald	21
• Den Wald mit allen Sinnen entdecken	22
• Zwergenwelt – eine spannende Entdeckungsreise	23
• Ausmalbilder	24


Impressum

Herausgeber:
LANDS' END GmbH
www.landsend.de

Kreation und Redaktion:
Blattwerk Media OHG
Kaiserwall 17–19
45657 Recklinghausen

Fon 02361.40786-10
info@blattwerk-media.de
www.blattwerk-media.de





Malseite



Lebensraum Wald

Im Wald ist immer viel los! Kaum zu glauben? Auf den ersten Blick sind vor allem große Bäume und Sträucher zu sehen, die sich im Wind wiegen. Doch mit etwas Geduld und einem wachsamem Auge könnt ihr auch die kleinen und großen Tiere des Waldes entdecken.

Als Waldbesucher bist du eingeladen die Tier- und Pflanzenwelt zu erkunden. Dieses Mal- und Entdeckungsheft hilft dir dabei, die Waldbewohner kennenzulernen, ohne sie zu stören.



Verhaltensregeln im Wald

Der Wald ist das Zuhause vieler Tiere und Pflanzen. Damit wir dieses Zusammenleben nicht stören, gibt es ein paar Regeln, die ihr als Besucher des Waldes einhalten solltet:

- Nur bei Tageslicht in den Wald gehen!
- Müll im Mülleimer entsorgen!
- Leise sein!
- Auf den Wegen bleiben!



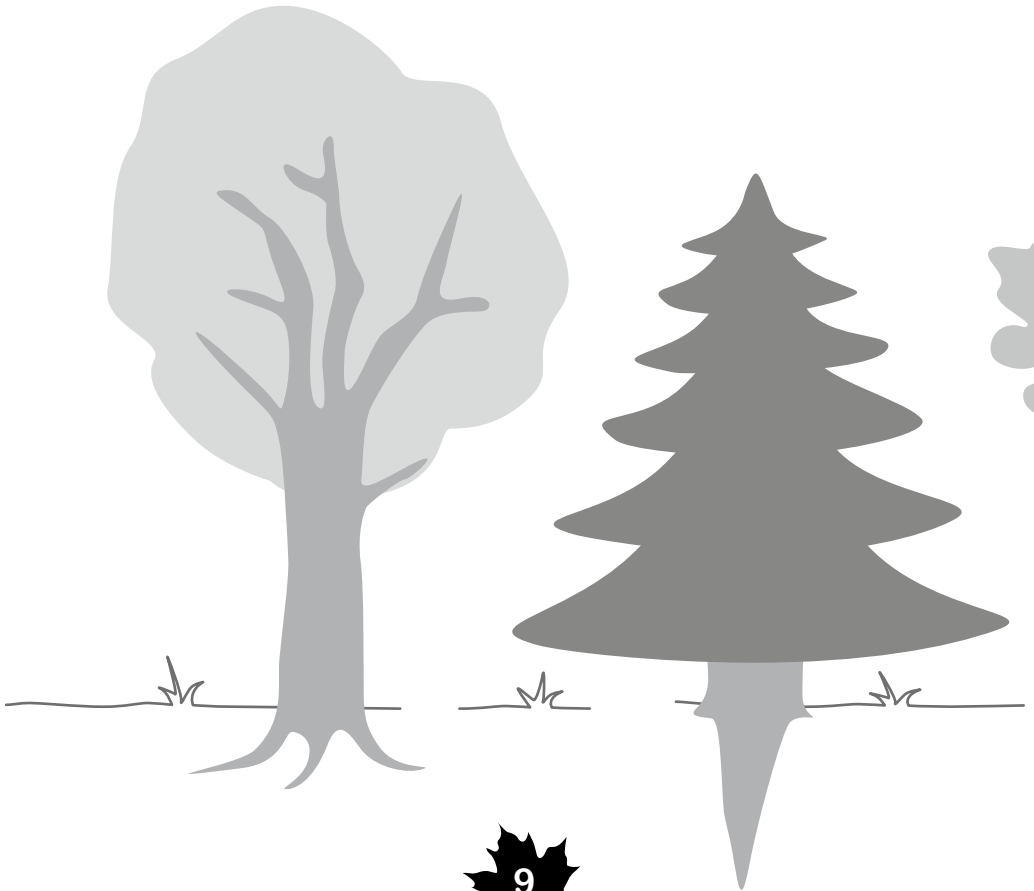



Der Baum – ein Wunderwerk des Waldes

Im Wald gibt es viele Bäume, das weiß jedes Kind. Doch welche wichtigen Aufgaben Bäume haben, ist nicht auf den ersten Blick zu sehen.

Wusstest du, dass ...

- ... die Wurzeln der Bäume den Boden schützen, damit er bei Regen nicht weggespült wird?
- ... die Blätter eines Baumes die Luft reinigen und Sauerstoff produzieren? Den Sauerstoff brauchen wir zum Atmen!
- ... Bäume ein Lebensraum für viele Tiere sind und ihnen zum Beispiel einen Platz zum Nisten bieten?





Malseite

Die Vielfalt der Bäume

Die Vielfalt der Baumarten ist groß. Man unterscheidet sie in Laub- und Nadelbäume. Hier siehst du eine kleine Auswahl von Blättern oder Nadeln und den Früchten weit verbreiteter Baumarten.

Tipp: Suche im Wald nach ähnlichen Blättern und Früchten. Welche kannst du auf dieser Seite wiedererkennen?



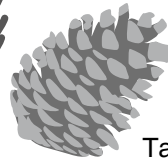
Eichenblatt



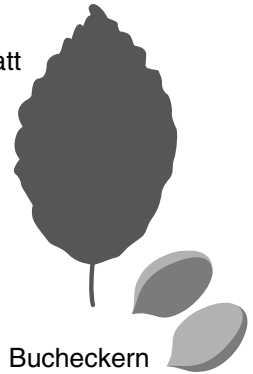
Eichel



Tannennadeln

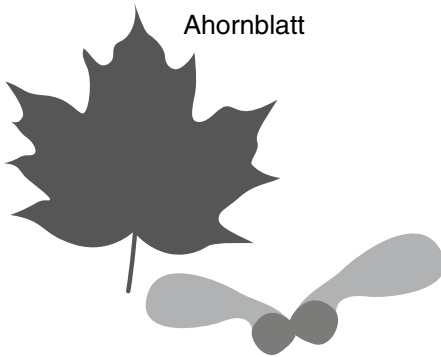


Tannenzapfen



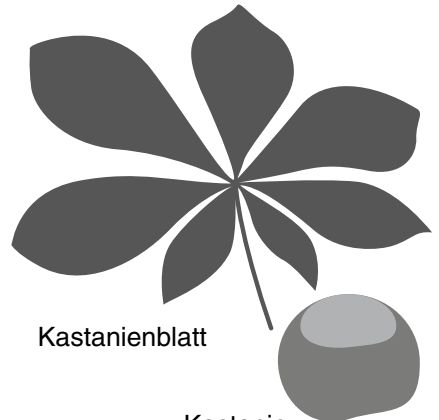
Buchenblatt

Bucheckern



Ahornblatt

Geflügelte Ahornfrucht,
auch „Nasenzwicker“ oder
„Propeller“ genannt

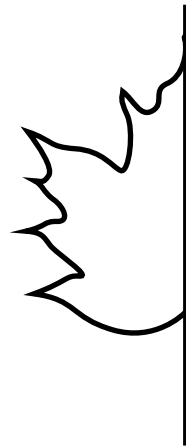
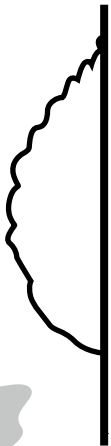
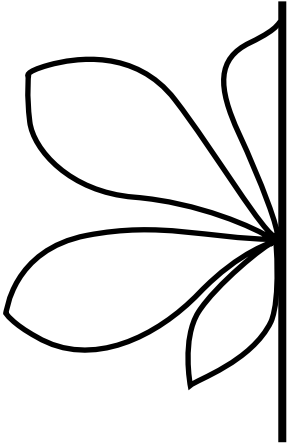


Kastanienblatt

Kastanie

Spiel: Blätter ergänzen

Male die halben Blätter zu Ende indem du die rechte Seite ergänzt.
Achte auf ihre unterschiedlichen Formen, denn jedes Blatt ist anders.
Weißt du, zu welchen Bäumen sie gehören?

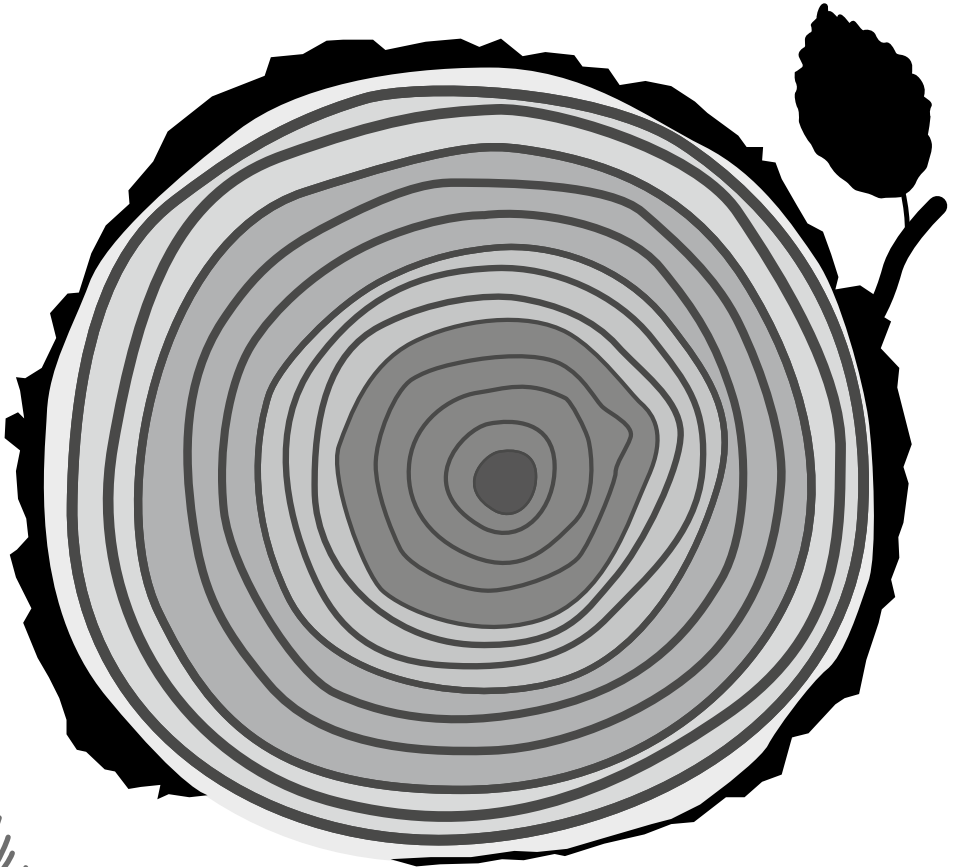


Das Alter eines Baumes

Groß und mächtig ragen einige alte Bäume in den Himmel. Andere Bäume sehen dagegen aus wie kleine junge Pflänzchen.

Wie alt ein Baum tatsächlich ist, erkennst du an seinen Jahresringen. Diese sind im Baumstamm versteckt und nur zu erkennen, wenn der Baum gefällt wurde. Jeder Ring steht für ein Lebensjahr des Baumes.

Wie alt ist dieser Baum? Zähle die Ringe.



Auf Spurensuche

Welcher Fußabdruck gehört zu welchem Tier? Finde es heraus, indem du mit vier verschiedenfarbigen Stiften eine Spur vom Tier zum Abdruck ziehst.

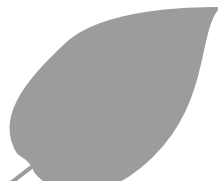
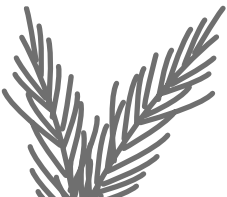
Tipp: Solltest du dir nicht sicher sein, kannst du auf den nächsten Seiten zum Thema „Tiere im Wald“ nachsehen.





Auf Futtersuche

Welche Tiere suchen welches Futter? Verbinde die Abbildungen der Tiere mit der richtigen Nahrung.



Kleidung für den Waldbesuch

Welches ist die richtige Kleidung für einen Ausflug in den Wald? Brauchst du eine Mütze und eine Jacke? Oder ist es trocken und sonnig, sodass ein Pullover ausreicht? Ziehe die Anziehpuppen aus unserem Bastelbogen so an, wie auch du in den Wald gehen würdest:

1. Schneide den Jungen und das Mädchen sowie die Kleidungsstücke aus.
2. Die Kleidung wird nun auf die Anziehpuppe gelegt.
3. Nach Belieben kannst du einfach die Sachen an- und ausziehen.
4. Auf der Rückseite kannst du den Jungen und das Mädchen sowie die Kleidungsstücke selbst nach deinen Wünschen ausmalen – ziehe deine Figur so an, wie es dir am besten gefällt.

Tiere im Wald

In allen vier „Stockwerken“ des Waldes sind Tiere zu finden: auf dem Boden, zwischen Gräsern und Kräutern, auf den Sträuchern oder in den Bäumen.

Wenn du außerdem weißt, welche Nahrung die Tiere beispielsweise fressen, wie ihre Fußspuren aussehen und in welchem Bereich des Waldes die Tiere sich aufhalten, kannst du mehr als ein Waldtier entdecken. Einige Steckbriefe bedeutender Waldtiere findest du auf den nächsten Seiten.

Die „Stockwerke“ des Waldes:



Boden



Kraut

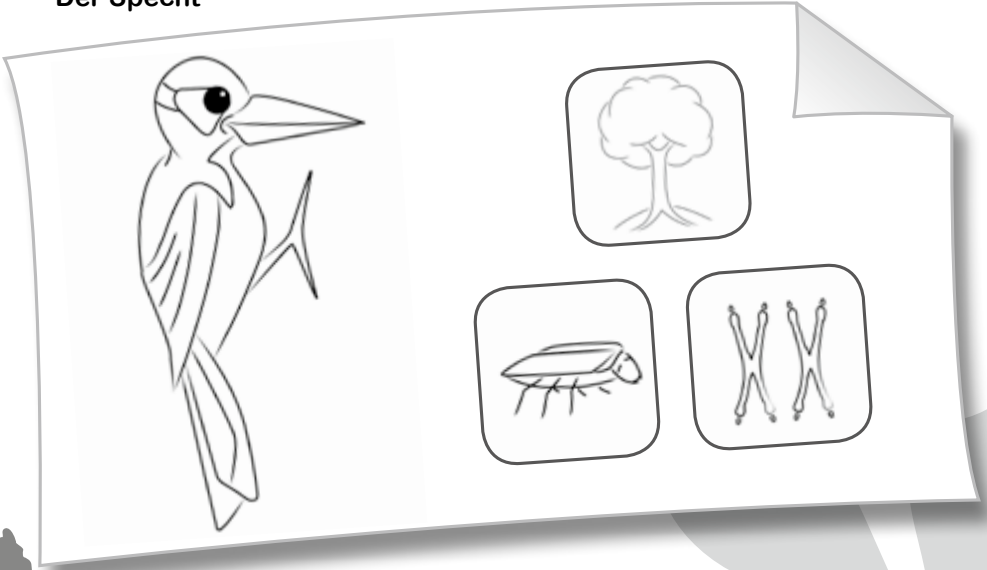


Strauch

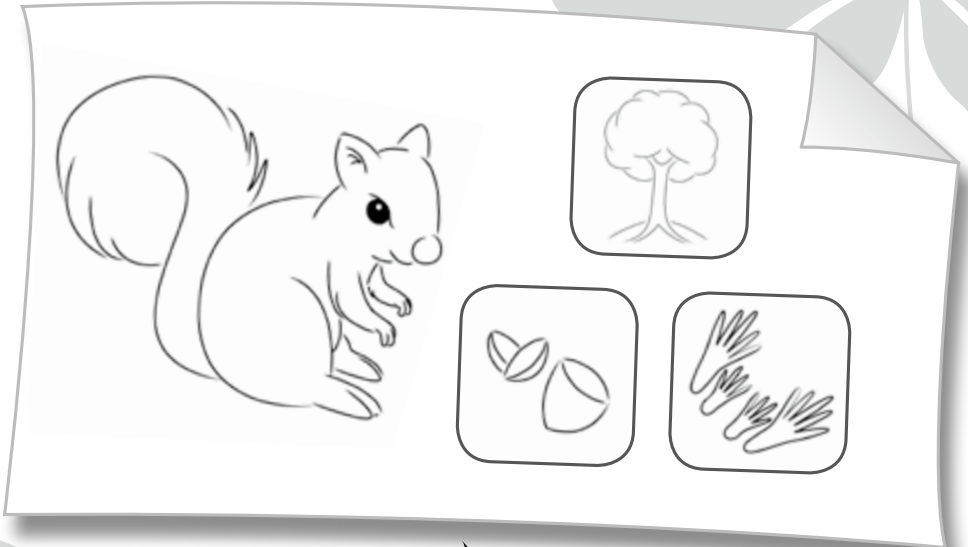


Baum

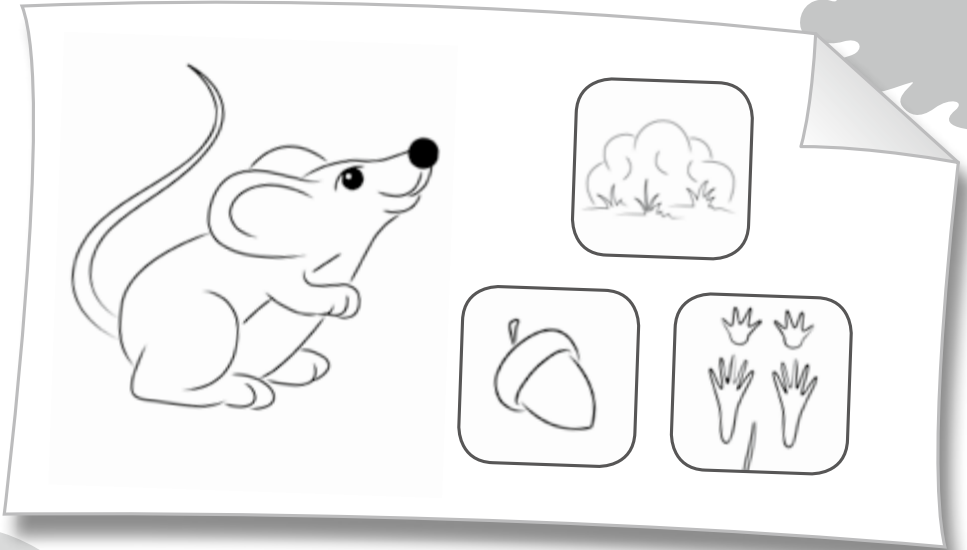
Der Specht



Das Eichhörnchen



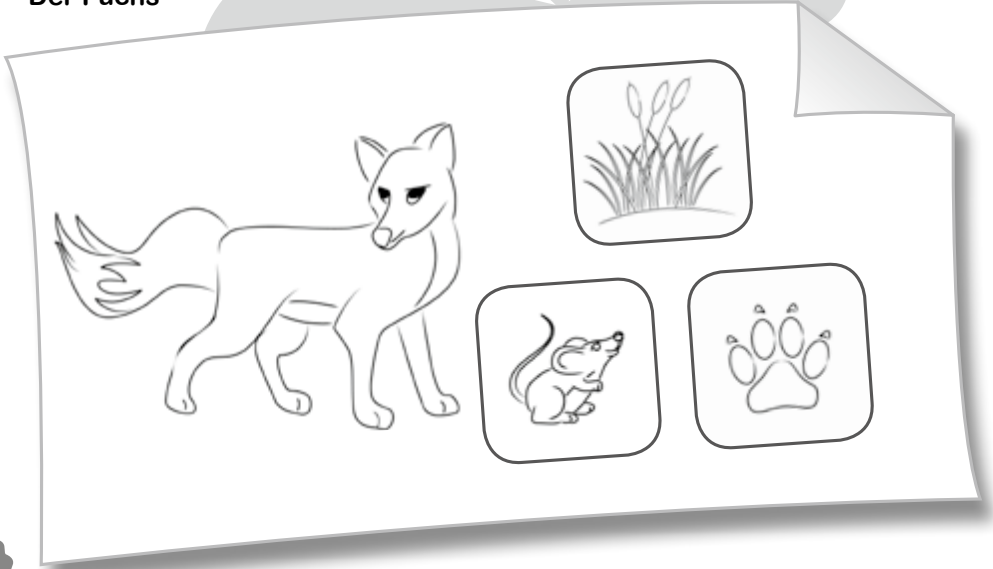
Die Maus



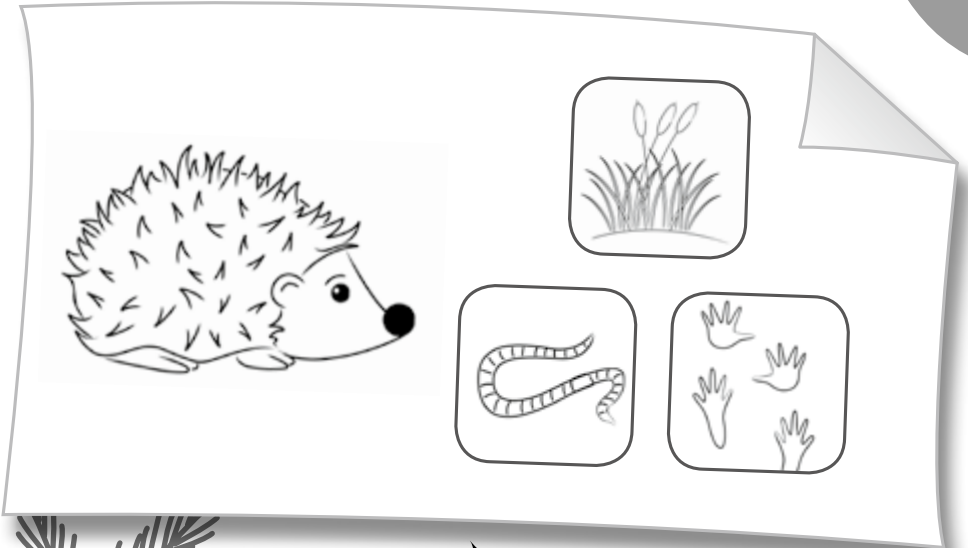
Das Reh



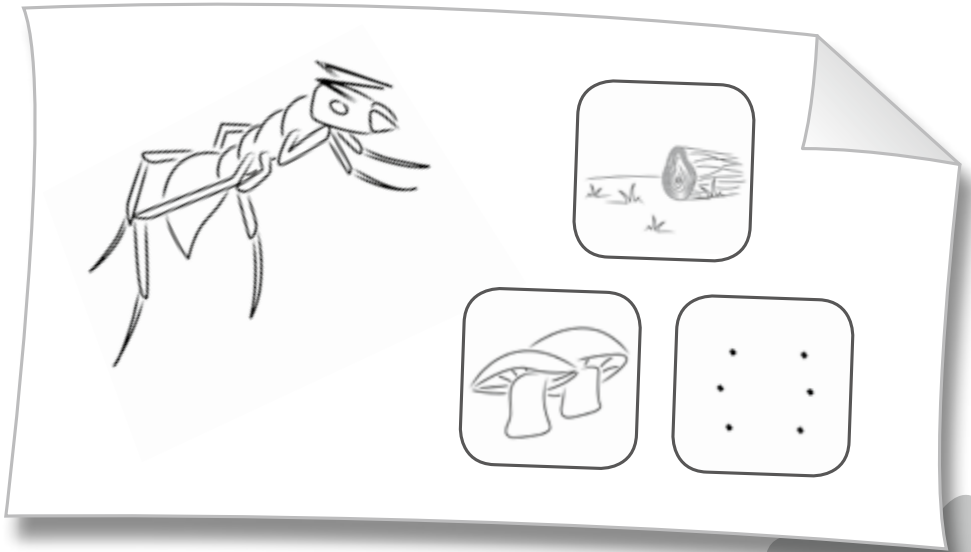
Der Fuchs



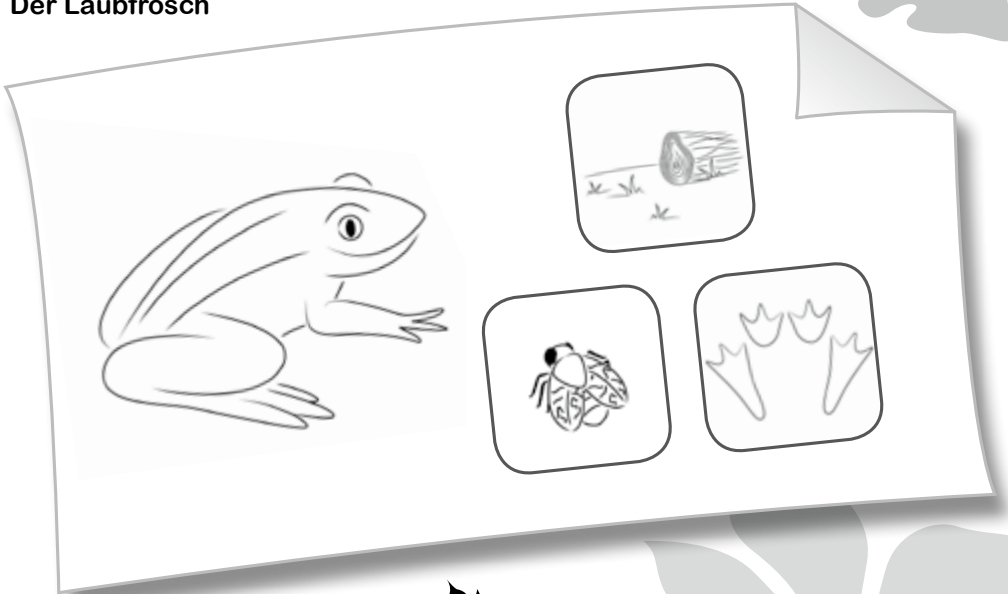
Der Igel




Die Ameise



Der Laubfrosch





Malseite



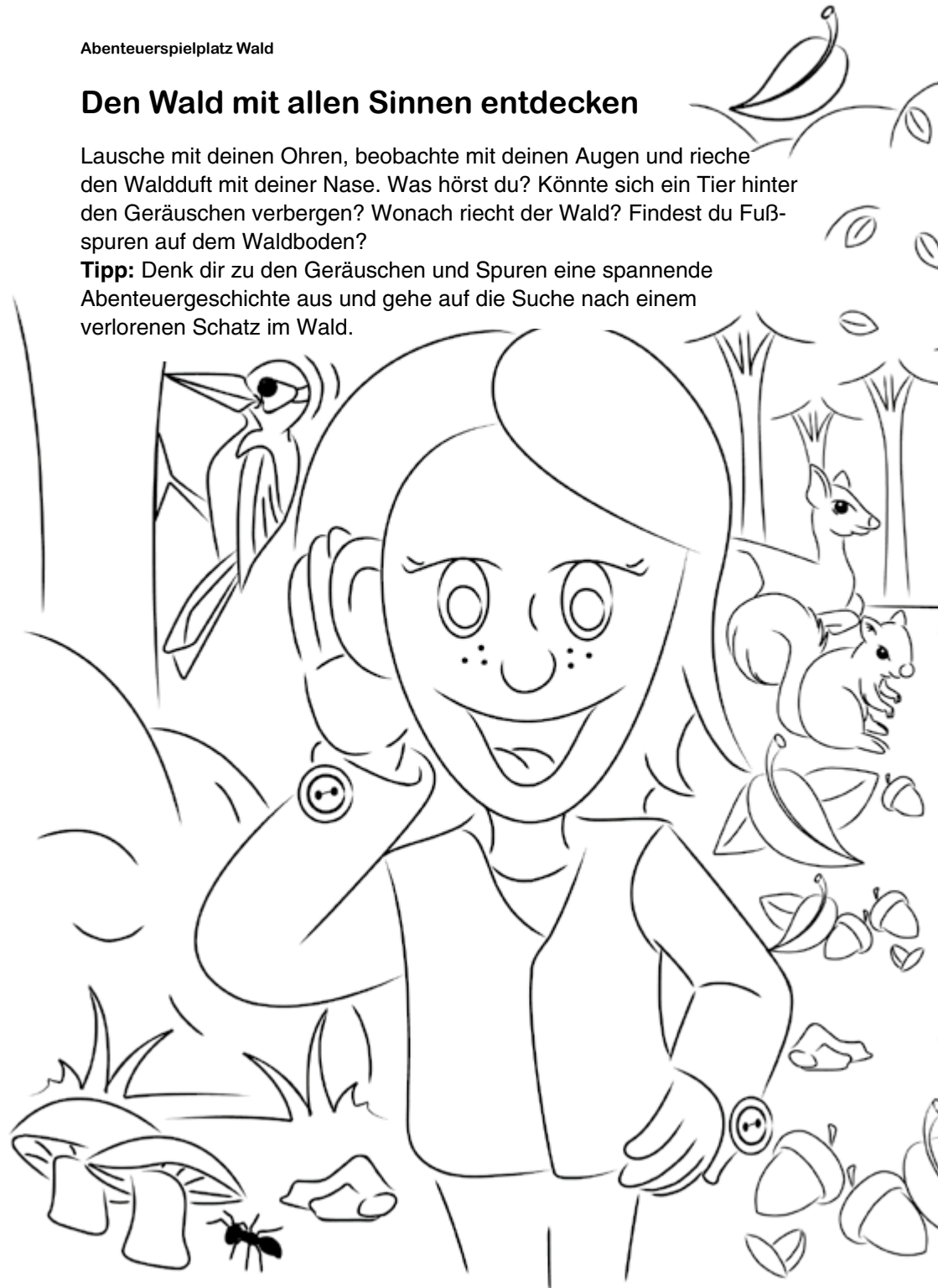
Abenteuerspielplatz Wald

Erkunde mit allen Sinnen den Wald und du bist mittendrin in der Entdeckungsreise: Das Rauschen der Bäume wird zum Waldgespenst und das Knistern im Unterholz zu einer Welt aus Waldzwerge. Der Fantasie sind keine Grenzen gesetzt und die Spielmöglichkeiten im Wald nahezu unerschöpflich!

Den Wald mit allen Sinnen entdecken

Lausche mit deinen Ohren, beobachte mit deinen Augen und rieche den Waldduft mit deiner Nase. Was hörst du? Könnte sich ein Tier hinter den Geräuschen verbergen? Wonach riecht der Wald? Findest du Fußspuren auf dem Waldboden?

Tipp: Denk dir zu den Geräuschen und Spuren eine spannende Abenteuergeschichte aus und gehe auf die Suche nach einem verlorenen Schatz im Wald.



Zwergenwelt – eine spannende Entdeckungsreise

Vielleicht knistert gerade eine Raupe auf dem Blatt des Strauches? Mit einer Lupe kannst du selbst die kleinsten Bewohner des Waldes genau betrachten.

Tipp: Sei so fleißig wie die Ameisen und baue aus herumliegenden Stöcken und Ästen ein richtiges Zelt. Oder: Sammle Blätter, Früchte und Äste. Mit ihnen lassen sich später tolle Collagen und Bilder gestalten.





Welche Tiere und Pflanzen kannst du entdecken?
Male das Bild bunt aus!





Bei einer Erlebnisreise durch den Wald bleiben Schmutz und Matsch nicht aus! Mit der richtigen Kleidung und festem Schuhwerk bist du gerüstet für alle Waldabenteuer.

€10-Gutschein

für Ihre Erstbestellung bei Lands' End Kids

Gutscheincode: WALD2011

(gültig bis 31.12.2011 auf das gesamte Kids-Sortiment)

Fordern Sie gleich Ihren kostenlosen Lands' End Kids Katalog an.

Ja! Bitte senden Sie mir den aktuellen Lands' End Kids Katalog.

Frau Herrn

Name _____

Vorname _____

Straße/Nr. _____

PLZ/Wohnort | | | | | _____

E-Mail _____

Fordern Sie jetzt Ihren Lands' End Kids Gratis-Katalog an!

0800 - 90 90 100 oder www.landsend.de
(gebührenfrei)

Code: WALD2011

Das Porto
zahlt
Lands' End
für Sie

Antwort

Lands' End GmbH
In der Langwiese
66693 Mettlach



Fordern Sie jetzt Ihren Gratis-Katalog an!
0800 - 90 90 100 (gebührenfrei)
oder www.landsend.de

Toben, klettern, rennen – Kinder wollen Spaß haben. Spaß macht da unsere Kids-Kollektion: Robust, pflegeleicht und funktional – mit Ärmeln, die mitwachsen, und Materialien, die alles mitmachen. Die komplette Kollektion finden Sie in Ihrem aktuellen Gratis-Katalog. Und falls Sie nicht so lange warten möchten, besuchen Sie uns doch im Internet: www.landsend-kids.de. Hier finden Sie auch gleich alle Sortiments-Neuheiten. Selbstverständlich mit unserer Zufriedenheitsgarantie. **Guaranteed. Period.®** Die Garantie ohne Wenn und Aber.



Das neue
Herbst-Sortiment!



Jetzt den neuen Katalog anfordern
LANDS' END KIDS

€10

Gutschein für Ihre
Erstbestellung aus
dem Kids-Sortiment
- siehe Rückseite -

