



BLATTWERK MEDIA

## Begleitstudie

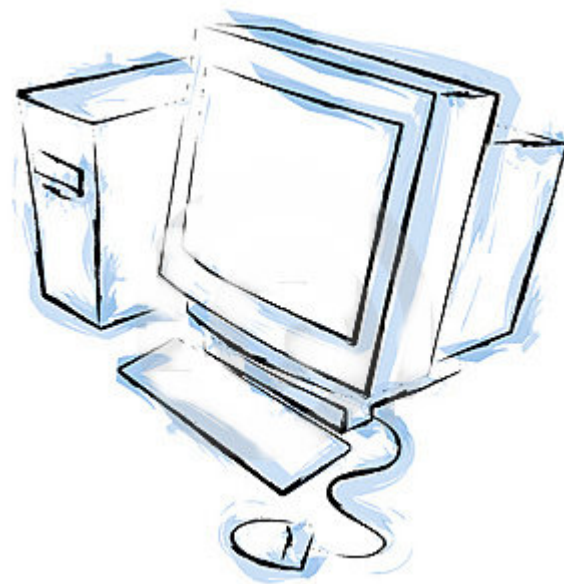
zur Kindergarten-Geschenkbbox im März'09

„Computer als pädagogische Hilfe in der Kita?“

Grundgesamtheit: 999 Kindergärten

Responsequote: 30,9 %

Kindergarten  
Sponsoring



## Inhalt

## Seite

### Kindergarten-Kampagne

- Kurzbeschreibung „Geschenkbbox 3-2009“ 2
- Aktionsablauf und Rücklaufstatistik 3

### Begleitbefragung

- Fragestellung und Untersuchungsansatz 4
- Steckbrief der Untersuchung 5
- Computer als pädagogische Hilfe in der Kita
  - PC-Ausstattung im Kindergarten 6
  - Nutzungsverhalten im Kindergarten 7
  - Anwendungsfelder für Lernsoftware 18
  - Anforderungen an Lernsoftware 19
  - Lernsoftware für Spiele-Konsolen 20
  - Qualitative Bewertung der Ergebnisse 21
- Akzeptanz, Zufriedenheit und Resonanz
  - Globalzufriedenheit der Geschenkbbox 23
  - Akzeptanzprofile der gesponserten Produkte 24
  - Verbesserungspotential 25
  - Qualitative Bewertung der Ergebnisse 26

### Anhang

- (Auswertung Sonderfragen – nur für einzelne Sponsoren)
- Anschreiben Kindergarten-Leitung und Gewinnspiel
- Fragebogen 2-seitig



## Kindergarten-Kampagne

### Kurzbeschreibung „Geschenkbbox 3-2009“

An insgesamt 1.000 Kindergärten aus dem Sponsoring-Pool von Blattwerk Media wurde je eine Geschenkbbox versendet, gefüllt mit Produktproben unterschiedlicher Firmen und Markenartikel sowie werbefinanzierten Malheften.

Ziel war es, den Kindergärten sinnvolle und nutzbringende Produkte zur Entlastung der Kindergartenkasse zur Verfügung zu stellen, bei gleichzeitiger Vermittlung verantwortbarer kommunikativer Botschaften an Eltern und Kinder. Somit sollte eine größtmögliche Akzeptanz der Pakete erzielt werden als Basis für die Nutzung von Kindergärten als kommunikative Plattform mit Multiplikatoreffekt.

Die belieferten 1.000 Kindergärten wurden regional differenziert in 300 Ost- und 700 West-Kitas, um dem Sponsor Bionade eine Teilbelegung zu ermöglichen. Somit enthielten ausschließlich die Pakete für die 300 Ost-Kitas das Getränk Bionade inklusive Pappbecher. Die Fragebögen wurden entsprechend modifiziert.

- 3 Pakete Eberhard Faber Knete
- 3 Gläser Marmelade von Schwartau
- 64 Müsliriegel Corny von Schwartau
- Ost-Kitas je 18 Flaschen Bionade (0,5l)
- Ost-Kitas je 1 Stange Pappbecher von Bionade
- 50 Messleisten von GU
- 65 Malhefte „Kleine Meisterwerke“
- 1 Hoppla-Magazin vom Sailer-Verlag

Außerdem wurde eine Begleitstudie unter dem Hauptthema „Computer als pädagogische Hilfe in der Kita?“ durchgeführt. Die Begleitstudie lag in Form eines personalisierten Anschreibens mit 2-seitigem Fragebogen für die Kindergartenleitung bei. Alle Teilnehmer hatten gleichzeitig die Chance auf Gewinnspielpreise im Wert von insgesamt ca. 4.000 Euro.

# Kindergarten-Kampagne

## Aktionsablauf

bis 20.03.09 Produktion der Malhefte, sowie Konfektionierung und Postanlieferung der vollständigen Kindergarten-Überraschungspakete

bis 27.03.09 DHL-Auslieferung, Verteilung in 999 Kindergärten bundesweit (1 Rückläufer wg. Schließung)

bis 28.04.09 Einsendeschluss der Fragebögen für die Teilnahme am Gewinnspiel

bis 15.05.09 Mitteilung an die Gewinner-Kindergärten, Veröffentlichung und Versand der Gewinne

bis 25.05.09 Erstellung der Abschlussdokumentation und des Reportings an alle beteiligten Firmen, sowie Auswertung und Veröffentlichung der Ergebnisse zur Begleitstudie

## Rücklaufstatistik

Insgesamt wurden 999 Kindergärten mit insgesamt ca. 64.000 Kindern und ca. 96.000 Eltern im Rahmen der Aktion beliefert. Die Anzahl der Kinder pro Einrichtung wurde im Rahmen der Begleitstudie differenziert nach Krippe, Kita und Hort erfasst und ist in dieser Stichprobe mit **73 Kindern pro Einrichtung** überdurchschnittlich hoch. Der Bundesdurchschnitt von 63 Kindern pro Einrichtung wurde demnach deutlich übertroffen (bekannte Größe bei 99% der Einrichtungen).

Insgesamt nahmen 309 Kindergärten an der Befragung teil, was einer **Response-Quote von 30,9 %** entspricht. Aufgrund des Einsendeschlusses konnten 306 Fragebögen in die Auswertung einbezogen werden.

## Begleitbefragung – Kindergarten-Geschenkbbox im März'09

30,9 % Responsequote!

### Fragestellung und Untersuchungsansatz

Die Untersuchung richtete sich an alle Kindergarten-Leitungen, die im Rahmen der Kindergarten-Kampagne „Geschenkbbox 3-2009“ beliefert wurden, und erfolgte über einen schriftlichen 2-seitigen Fragebogen mit geschlossenen sowie offenen Fragen.

Die Befragung wurde unter dem Hauptthema „**Computer als pädagogische Hilfe in der Kita?**“ durchgeführt und setzte den inhaltlichen Schwerpunkt auf die PC-Ausstattung, das Nutzungsverhalten von PCs und Lernsoftware sowie auf die Anwendungsfelder und Anforderungen des Kindergarten an Lernsoftware.

Außerdem wurden Akzeptanzfragen zu allen gesponserten Produkten in der Geschenkbbox gestellt sowie die Globalzufriedenheit erfasst. Hinzu kamen noch einige Zusatzfragen einzelner Sponsoren. Schließlich wurde noch offen nach konkreten Verbesserungsvorschlägen und Anregungen für die Durchführung zukünftiger vergleichbarer Aktionen gefragt.

Insgesamt wurden 309 Fragebögen zurückgesendet. Die Auswertbarkeit lag bei **99,03%**, da nicht lesbare oder fehlerhafte Antworten telefonisch nachgefasst wurden. Bezogen auf die Gesamtheit der versendeten Pakete ergibt sich eine **Responsequote von 30,9%**.

Die Kitas als zum Teil gemischte Einrichtungen wurden im Rahmen des Fragebogens differenziert erfasst. Demnach werden bei **17,6%** der Kitas auch **Krippenkinder** im Alter von 0-3 Jahren und bei **26,8%** auch **Hortkinder** im Grundschulalter erreicht. **55,6%** der Kitas sind hingegen „klassische“ Kindergärten mit betreuten Kindern im Alter von 3-6 Jahren.

Die Response der Ost-Kitas (**Pakete mit Bionade**) ist mit einem Anteil von **41,5%** an der Gesamtresponse bei einer ausgesendeten Menge von 300 Paketen überproportional hoch.

## Begleitbefragung – Kindergarten-Geschenkbox im März'09

### Steckbrief der Untersuchung

Grundgesamtheit:	999 Kindergarten-Leitungen an Kindergärten in Deutschland
Auswahlverfahren:	Vollerhebung
Rücklauf:	309 Fragebögen, davon 99,03 % auswertbar
Befragungsmethode:	Mehrthemenbefragung, schriftlicher Fragebogen
Untersuchungszeitraum:	März – April 2009
Durchführung:	Blattwerk Media OHG
Projektleitung:	Wolfgang Scheder
Auftraggeber:	Bionade, Birkis, Eberhard Faber, Gräfe und Unzer, Microsoft, mytoys.de, Sailer Verlag, Sara Lee, Schwartau, Super RTL und Tivola
Statistischer Hinweis:	Eine direkte Übertragung der Ergebnisse auf die Grundgesamtheit aller Kindergärten bundesweit ist nicht zulässig, da ein selektierter Verteiler beliefert wurde, der ausschließlich Kindergärten enthält, die an Sponsoring-Maßnahmen interessiert sind.
Auswertung:	SPSS, Excel



## Begleitbefragung – Kindergarten-Geschenkbox im März'09

„Computer als pädagogische Hilfe in der Kita?“

→ PC-Ausstattung im Kindergarten

94,8 % der Kindergärten Nutzen PCs zur Verwaltung

„Werden in Ihrer Einrichtung Computer (PCs) zur Verwaltung im Büro genutzt?“

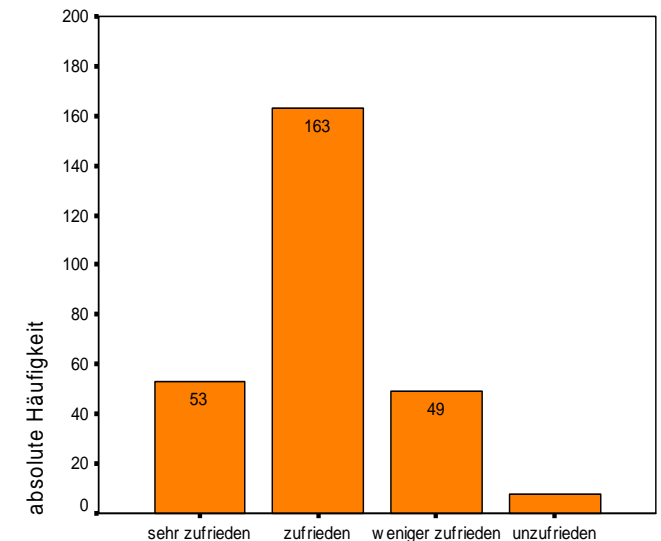
Computer (PCs) zur Verwaltung im Büro

		Häufigkeit	Prozent	Gültige Prozente	Kumulierte Prozente
Gültig	ja	289	94,4	94,8	94,8
	nein	16	5,2	5,2	100,0
	Gesamt	305	99,7	100,0	
Fehlend	0	1	,3		
Gesamt		306	100,0		

„wenn ja, wie zufrieden sind Sie grundsätzlich mit der Computer-Ausstattung (Hardware/Software)?“

Zufriedenheit mit der Computer-Ausstattung (Hardware/Software)

		Häufigkeit	Prozent	Gültige Prozente	Kumulierte Prozente
Gültig	sehr zufrieden	53	17,3	19,4	19,4
	zufrieden	163	53,3	59,7	79,1
	weniger zufrieden	49	16,0	17,9	97,1
	unzufrieden	8	2,6	2,9	100,0
Gesamt		273	89,2	100,0	
Fehlend	0	33	10,8		
Gesamt		306	100,0		



## Begleitbefragung – Kindergarten-Geschenkbox im März'09

„Computer als pädagogische Hilfe in der Kita?“

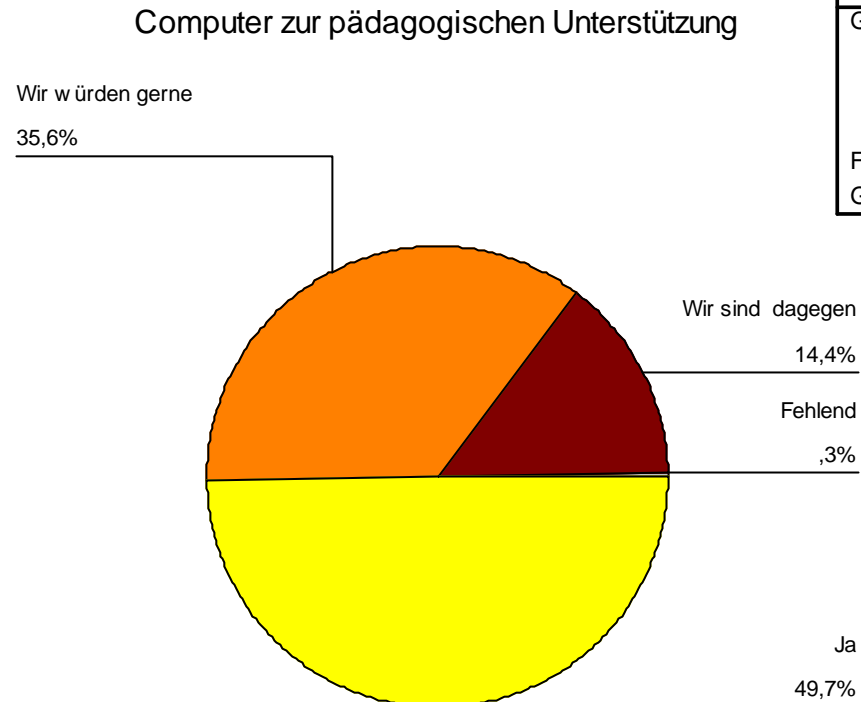
→ Nutzungsverhalten im Kindergarten

35,6% würden den PC gerne nutzen!

„Werden bei Ihnen Computer (PCs) zur pädagogischen Unterstützung in der Arbeit mit den Kindern eingesetzt?“

Computer zur pädagogischen Unterstützung

		Häufigkeit	Prozent	Gültige Prozente	Kumulierte Prozente
Gültig	ja	152	49,7	49,8	49,8
	Wir würden gerne	109	35,6	35,7	85,6
	Wir sind dagegen	44	14,4	14,4	100,0
	Gesamt	305	99,7	100,0	
Fehlend	0	1	,3		
Gesamt		306	100,0		





## Begleitbefragung – Kindergarten-Geschenkbox im März'09

„Computer als pädagogische Hilfe in der Kita?“

→ Nutzungsverhalten im Kindergarten

„wenn ja, wie viele Computer werden verwendet?“

Ø 2 Computer für Ø 73 Kinder!

Anzahl der genutzten Computer

	Häufigkeit	Prozent	Gültige Prozente	Kumulierte Prozente
Gültig 1	75	24,5	49,7	49,7
2	36	11,8	23,8	73,5
3	13	4,2	8,6	82,1
4	8	2,6	5,3	87,4
5	10	3,3	6,6	94,0
6	3	1,0	2,0	96,0
7	2	,7	1,3	97,4
8	1	,3	,7	98,0
9	1	,3	,7	98,7
12	1	,3	,7	99,3
17	1	,3	,7	100,0
Gesamt	151	49,3	100,0	
Fehlend 333	155	50,7		
Gesamt	306	100,0		

N	Gültig	151
	Fehlend	155
Mittelwert		2,29

## Begleitbefragung – Kindergarten-Geschenkbbox im März'09

„Computer als pädagogische Hilfe in der Kita?“

→ Nutzungsverhalten im Kindergarten

Jede 3. Kita nutzt Schlaumäuse Software

„wenn ja, verwenden Sie spezielle Lernsoftware? Wenn ja, welche?“

Verwendung von Lernsoftware

	Häufigkeit	Prozent	Gültige Prozente	Kumulierte Prozente
Gültig ja	85	27,8	58,2	58,2
nein	61	19,9	41,8	100,0
Gesamt	146	47,7	100,0	
Fehlend 0	160	52,3		
Gesamt	306	100,0		

"wenn ja, welche" - Antworten kategorisiert

	Häufigkeit	Prozent	Gültige Prozente	Kumulierte Prozente
Gültig Microsoft Schlaumäuse	23	7,5	33,3	33,3
Kon-Lab	6	2,0	8,7	42,0
Löwenzahn	11	3,6	15,9	58,0
Sonstiges	29	9,5	42,0	100,0
Gesamt	69	22,5	100,0	
Fehlend 0	237	77,5		
Gesamt	306	100,0		

→ Antworten bei „Sonstige Lernsoftware“ siehe Folie 10

## Begleitbefragung – Kindergarten-Geschenkbbox im März'09

### „Computer als pädagogische Hilfe in der Kita?“

→ Nutzungsverhalten im Kindergarten

*Auszug der offenen Antworten für „Sonstige Lernsoftware“*

- Abenteuer von Nils aus der Grundschule
- Bellos Bauernhof
- bHV Vorschule total
- Caesar Home, Denken und Rechnen
- Caillou Kindergarten
- Caillou Vorschule
- CD-Rom
- Deutsch, Mathematik, Gedächtnistraining
- Duden
- Englisch, Zahlen u.s.w.
- Farben, Mengen, Sprache
- Garfield Deutsch und Englisch
- Hörspass
- Lern- und Denkspiele (Mengen)
- Radio 109,9 und mitgebrachtes
- Mathe: "Welt der Zahl"
- deutsche Grammatik
- Oscar
- Painet
- PC-Spiel der Polizei
- private Lernsoftware von Erziehern
- Quatschmuschel
- Sesamstraße
- Peter Lustig
- Tabaluga
- Benjamin Blümchen
- Lernsoftware von Tivola
- Lernsoftware von Oetinger
- Lernsoftware von Cornelsen
- TDK
- Paletti
- Toggolino, Disney

## Begleitbefragung – Kindergarten-Geschenkbbox im März'09

„Computer als pädagogische Hilfe in der Kita?“

→ Nutzungsverhalten im Kindergarten

„wenn ja, steht Ihnen ein Internetzugang zur Verfügung?“

51,7% ohne Internetzugang, Einsatz von PCs ab Ø 4 ½ Jahren

Internetzugang

	Häufigkeit	Prozent	Gültige Prozenze	Kumulierte Prozenze
Gültig ja	72	23,5	48,3	48,3
nein	77	25,2	51,7	100,0
Gesamt	149	48,7	100,0	
Fehlend 0	157	51,3		
Gesamt	306	100,0		

„wenn ja, ab welchem Alter setzen Sie den Computer ein?“

Alter der Kinder

wenn ja, ab welchem Alter setzen Sie den Computer ein?

N	Gültig	143
	Fehlend	163
Mittelwert		4,56

## Begleitbefragung – Kindergarten-Geschenkbox im März'09

„Computer als pädagogische Hilfe in der Kita?“

→ Nutzungsverhalten im Kindergarten

Fast 50% dürfen den PC nutzen, 62,3% davon täglich bis häufig.

„wenn ja, wieviele Ihrer betreuten Kinder dürfen den Computer nutzen?“

### Nutzung des PCs (Kinder)

% Anteil an der Gesamtzahl der Kinder

N	Gültig	141
	Fehlend	165
Mittelwert		49,18

### Kinder mit Erfahrungen

% Anteil an der Gesamtzahl der Kinder

N	Gültig	129
	Fehlend	177
Mittelwert		35,20

„wenn ja, wie häufig wird der PC von diesen Kindern genutzt?“

### Nutzungshäufigkeit bei den Kindern

	Häufigkeit	Prozent	Gültige Prozente	Kumulierte Prozente
Gültig	täglich	26	8,5	17,8
	häufig	65	21,2	44,5
	selten	55	18,0	37,7
	Gesamt	146	47,7	100,0
Fehlend	0	160	52,3	
Gesamt	306	100,0		

## Begleitbefragung – Kindergarten-Geschenkbbox im März'09

„Computer als pädagogische Hilfe in der Kita?“

→ Nutzungsverhalten im Kindergarten

„wenn ja, wie viele Kinder bringen bereits Erfahrung von zu Hause mit?“

35% der Kinder haben bereits Erfahrung im Umgang mit PCs!

N	Gültig	131
	Fehlend	175
Mittelwert		29,31

Mittlerer prozentualer Anteil der Kinder im Bezug zur Gesamtzahl der jeweils betreuten Kinder in der Einrichtung:

N	Gültig	129
	Fehlend	177
Mittelwert		35,20



# Begleitbefragung – Kindergarten-Geschenkbox im März'09

„Computer als pädagogische Hilfe in der Kita?“

→ Nutzungsverhalten im Kindergarten

Am häufigsten wird der PC zu zweit genutzt.

„wenn ja, wie nutzen Sie bzw. die Kinder den PC?“ (Mehrfachantworten möglich)

**Nutzung alleine**

		Häufigkeit	Prozent	Gültige Prozente	Kumulierte Prozente
Gültig	ja	56	18,3	38,6	38,6
	nein	89	29,1	61,4	100,0
	Gesamt	145	47,4	100,0	
Fehlend	0	161	52,6		
Gesamt		306	100,0		

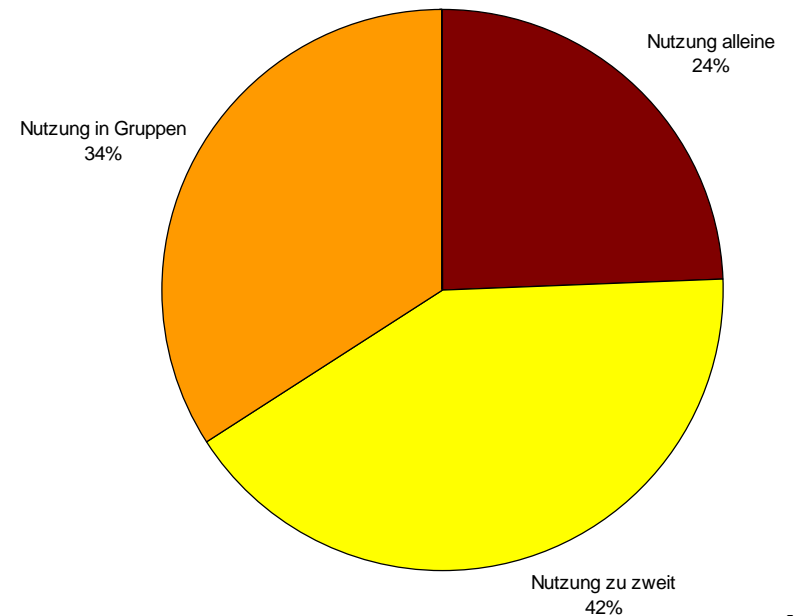
**Nutzung zu zweit**

		Häufigkeit	Prozent	Gültige Prozente	Kumulierte Prozente
Gültig	ja	95	31,0	65,5	65,5
	nein	50	16,3	34,5	100,0
	Gesamt	145	47,4	100,0	
Fehlend	0	161	52,6		
Gesamt		306	100,0		

**Nutzung in Gruppen**

		Häufigkeit	Prozent	Gültige Prozente	Kumulierte Prozente
Gültig	ja	78	25,5	53,4	53,4
	nein	68	22,2	46,6	100,0
	Gesamt	146	47,7	100,0	
Fehlend	0	160	52,3		
Gesamt		306	100,0		

**Prozentualer Anteil der genannten Antwortmöglichkeiten**



## Begleitbefragung – Kindergarten-Geschenkbbox im März'09

### „Computer als pädagogische Hilfe in der Kita?“

→ Nutzungsverhalten im Kindergarten

„Nein, wir würden gerne PC mit Lernsoftware einsetzen, uns fehlen aber folgende Möglichkeiten:“

wenn nein, fehlt Ihnen Ausstattung an Computern mit Lernsoftware?

	Häufigkeit	Prozent	Gültige Prozente	Kumulierte Prozente
Gültig ohne/falsch	189	61,8	61,8	61,8
wahr	117	38,2	38,2	100,0
Gesamt	306	100,0	100,0	

wenn nein, fehlt Ihnen eine positive Entscheidung des Trägers?

	Häufigkeit	Prozent	Gültige Prozente	Kumulierte Prozente
Gültig ohne/falsch	287	93,8	93,8	93,8
wahr	19	6,2	6,2	100,0
Gesamt	306	100,0	100,0	

wenn nein, fehlen Ihnen die nötige personellen Ressourcen?

	Häufigkeit	Prozent	Gültige Prozente	Kumulierte Prozente
Gültig ohne/falsch	255	83,3	83,3	83,3
wahr	51	16,7	16,7	100,0
Gesamt	306	100,0	100,0	

wenn nein, fehlt Ihnen das nötige Fachwissen?

	Häufigkeit	Prozent	Gültige Prozente	Kumulierte Prozente
Gültig ohne/falsch	269	87,9	87,9	87,9
wahr	37	12,1	12,1	100,0
Gesamt	306	100,0	100,0	



## Begleitbefragung – Kindergarten-Geschenkbbox im März'09

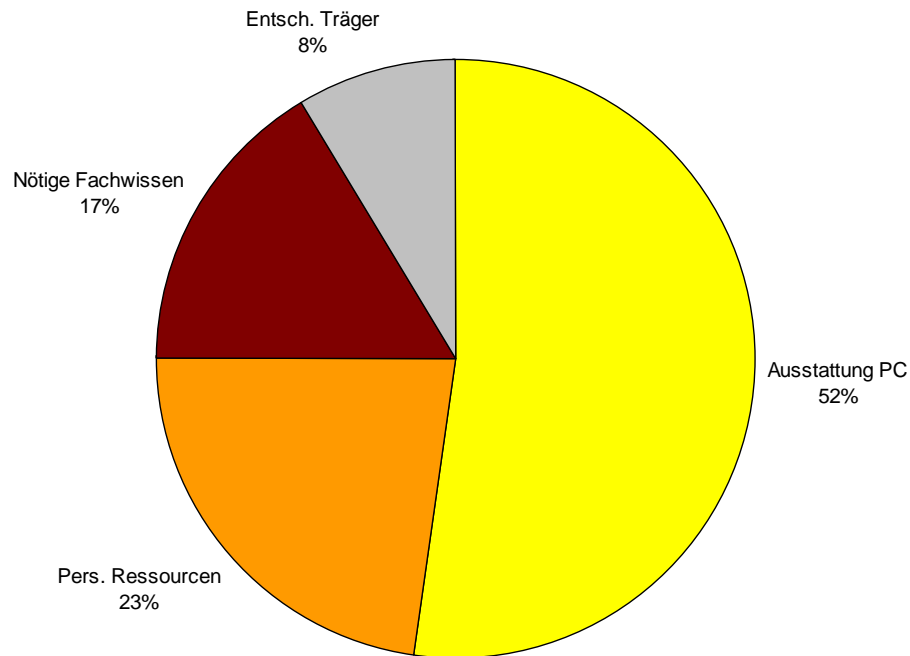
„Computer als pädagogische Hilfe in der Kita?“

→ Nutzungsverhalten im Kindergarten

„Nein, wir würden gerne PC mit Lernsoftware einsetzen, uns fehlen aber folgende Möglichkeiten:“

Bei 52% aller Antworten mangelt es an der Ausstattung

Prozentualer Anteil der genannten Antwortmöglichkeiten



## Begleitbefragung – Kindergarten-Geschenkbox im März'09

„Computer als pädagogische Hilfe in der Kita?“

Erweitertes Verbesserungspotential!

→ Nutzungsverhalten im Kindergarten

„Nein, wir würden gerne PC mit Lernsoftware einsetzen, uns fehlen aber folgende Möglichkeiten:“

**Kreuztabelle: Ausstattung an Computern mit geeigneter Lernsoftware**

Anzahl

		Fehlende Ausstattung an Computern mit geeigneter Lernsoftware		Gesamt
		ohne/falsch	wahr	
Einsatz von PCs zur pädagogischen Unterstützung	ja	129	23	152
	Wir würden gerne	15	94	109
	Wir sind dagegen	44		44
Gesamt		188	117	305

**Kreuztabelle: Personelle Ressourcen**

Anzahl

		Fehlende personelle Ressourcen		Gesamt
		ohne/falsch	wahr	
Einsatz von PCs zur pädagogischen Unterstützung	ja	140	12	152
	Wir würden gerne	70	39	109
	Wir sind dagegen	44		44
Gesamt		254	51	305

## Begleitbefragung - Kindergarten-Geschenkbbox im März'09

„Computer als pädagogische Hilfe in der Kita?“

Erweitertes Verbesserungspotential!

→ Nutzungsverhalten im Kindergarten

„Nein, wir würden gerne PC mit Lernsoftware einsetzen, uns fehlen aber folgende Möglichkeiten:“

**Kreuztabelle: Fachwissen**

Anzahl		Fehlendes Fachwissen		Gesamt
		ohne/falsch	wahr	
Einsatz von PCs zur	ja	143	9	152
pädagogischen	Wir würden gerne	81	28	109
Unterstützung	Wir sind dagegen	44		44
Gesamt		268	37	305

**Kreuztabelle: Entscheidung des Trägers**

Anzahl		Fehlende positive Entscheidung des Trägers		Gesamt
		ohne/falsch	wahr	
Einsatz von PCs zur	ja	152		152
pädagogischen	Wir würden gerne	90	19	109
Unterstützung	Wir sind dagegen	44		44
Gesamt		286	19	305

## Begleitbefragung – Kindergarten-Geschenkbbox im März'09

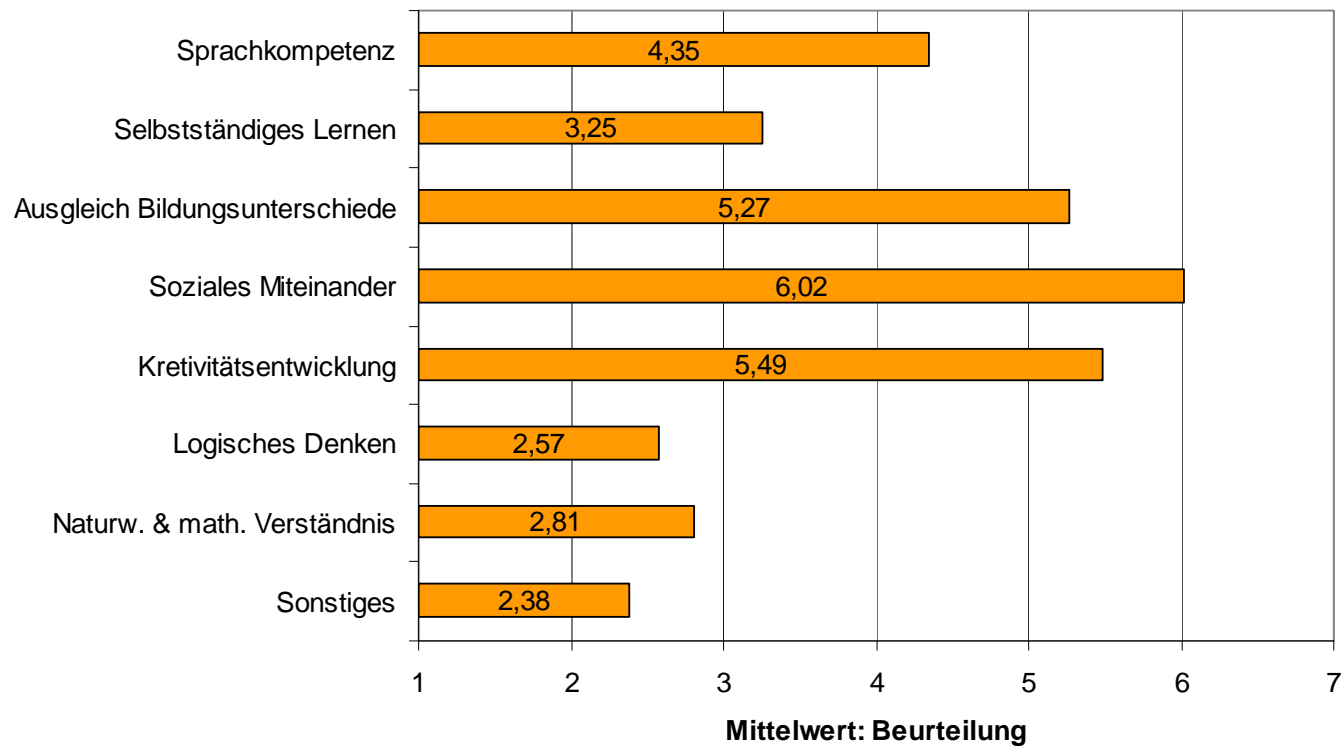
„Computer als pädagogische Hilfe in der Kita?“

→ Anwendungsfelder für Lernsoftware

Logisches Denken und naturw./mathem. Verständnis am wichtigsten!

„Für welche der folgenden Bereiche halten Sie eine Unterstützung durch Lernsoftware für besonders wünschenswert?“

zu bewerten auf einer Skala von „1 = trifft voll zu“ bis „11 = trifft nicht zu“:



## Begleitbefragung – Kindergarten-Geschenkbbox im März'09

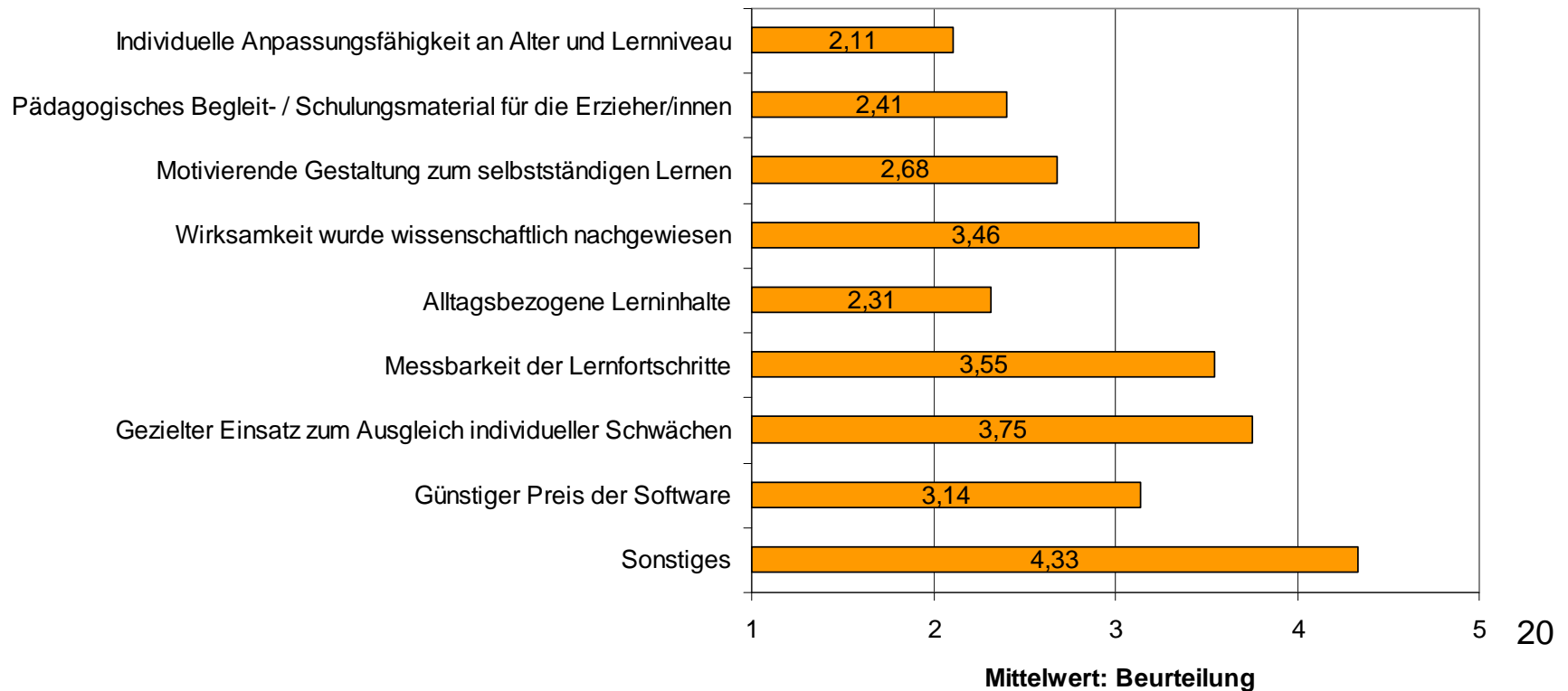
### „Computer als pädagogische Hilfe in der Kita?“

→ Anforderungen an Lernsoftware

„Was sind Ihre persönlichen Anforderungen an eine geeignete Lernsoftware für den Kindergarten?“

zu bewerten auf einer Skala von „1 = trifft voll zu“ bis „11 = trifft nicht zu“:

Platz 1: Anpassungsfähigkeit an Alter und Lernniveau



# Begleitbefragung – Kindergarten-Geschenkbbox im März'09

„Computer als pädagogische Hilfe in der Kita?“

→ Lernsoftware für Spiele-Konsolen

Überzeugungspotential für Spiele-Konsolen!

„Ist Ihnen bekannt, dass es Lernsoftware auch für Spiele-Konsolen (z.B. Nintendo DS) gibt?“

**Bekanntheit von Lernsoftware für Spiele-Konsolen**

	Häufigkeit	Prozent	Gültige Prozente	Kumulierte Prozente
Gültig ja	201	65,7	70,0	70,0
nein	86	28,1	30,0	100,0
Gesamt	287	93,8	100,0	
Fehlend 0	19	6,2		
Gesamt	306	100,0		

**Kreuztabelle: Beurteilung des Einsatzes von Spiele-Konsolen**

Anzahl	Halten Sie Lernsoftware für Spiele-Konsolen für sinnvoll?		Gesamt
	ja	nein	
Bekanntheit von Lernsoftware für Spiele-Konsolen ja	111	78	189
nein	31	50	81
Gesamt	142	128	270

„Halten Sie Lernsoftware für Spiele-Konsolen für sinnvoll?“

**Lernsoftware für Spiele-Konsolen sinnvoll?**

	Häufigkeit	Prozent	Gültige Prozente	Kumulierte Prozente
Gültig ja	142	46,4	52,4	52,4
nein	129	42,2	47,6	100,0
Gesamt	271	88,6	100,0	
Fehlend 0	35	11,4		
Gesamt	306	100,0		

## Begleitbefragung - Kindergarten-Geschenkbbox im März'09

### „Computer als pädagogische Hilfe in der Kita?“

→ Qualitative Bewertung der Ergebnisse – **Nutzungsverhalten:**

Ohne PC kommen Kindergärten für die Verwaltung kaum noch aus (94,8%). Auch die Zufriedenheit mit der Computer-Ausstattung im Büro ist mehrheitlich gut (79,1%). Hingegen findet ein Einsatz von PCs zur pädagogischen Unterstützung nur in jedem zweiten Kindergarten (49,8%) statt. Dies verwundert nicht, da allein bei 35,6 % der befragten Einrichtungen schlicht die Möglichkeiten fehlen, obwohl sie eigentlich gerne Computer mit Lernsoftware einsetzen würden. Insbesondere die Ausstattung mit PCs und die damit verbundenen finanziellen Mittel fehlen (52%) aber auch in personellen Ressourcen (23%) und fehlendem nötigen Fachwissen (17%) werden die Gründe gesehen. Insgesamt waren lediglich 14,4% der befragten Kindergarten-Leitungen generell gegen den Einsatz von PCs zur pädagogischen Unterstützung eingestellt. Somit lässt sich festhalten, dass die Aufgeschlossenheit gegenüber Computern und deren sinnvoller Verwendung und Einbindung für das Lernen der Kinder gut ist und ein großes Potential für Wirtschaft und Politik besteht für Abhilfe zu sorgen. Für die Verwaltung ist zwar gesorgt, aber für den pädagogischen Einsatz fehlen Mittel und Möglichkeiten.

Immerhin setzen bereits die Hälfte der Befragten den PC regelmäßig zur pädagogischen Unterstützung in der Kita ein – allerdings durchschnittlich nur mit einer Anzahl von 2,2 Computern pro Kita, was auch hier noch großes Potential für eine Ergänzung der Ausstattung erkennen lässt. Eine regelmäßige Nutzung bleibt etwa der Hälfte der Kinder in den jeweiligen Kitas vorbehalten. Das bestätigt sich auch dadurch, dass die Erzieher(innen) den PC bei Kindern erst ab einem durchschnittlichen Alter von etwa 4 ½ Jahren einsetzen. Mehr als der Hälfte dieser Einrichtungen steht dabei jedoch kein Internetanschluss zur Verfügung und es findet eine überwiegende Offline-Nutzung statt. Als meistverwendet Lernsoftware wurde dabei die Schlaumäuse-Software (23 Fälle) von Microsoft genannt, gefolgt von Löwenzahn (11 Fälle) und Kon-Lab (8 Fälle). Doch auch unter den bestehenden Nutzern von Lernsoftware wurde Handlungsbedarf identifiziert. 42 Kitas, die Computer bereits im pädagogischen Einsatz haben, bemängeln ebenfalls fehlende Ausstattung, Fachwissen und personelle Ressourcen.

Bleibt festzuhalten, dass eine Überzeugung der Erzieher/innen über den Sinn des pädagogischen PC-Einsatzes nicht das Problem darstellt, sondern die Mangelsituation in den Kitas. In besonderem Maße sind natürlich Einrichtungen betroffen, die noch gänzlich ohne adäquate Ausstattung auskommen müssen, aber ebenfalls solche Kindergärten, die bereits über eine Erstausrüstung verfügen, aber im Schnitt lediglich 2 PCs für 36 Kinder (ab 4 ½ Jahre) einsetzen und dort in der Regel 2 und mehr Kinder (76%) gleichzeitig einen Computer nutzen.

## Begleitbefragung - Kindergarten-Geschenkbbox im März'09

### „Computer als pädagogische Hilfe in der Kita?“

→ Qualitative Bewertung der Ergebnisse – **Anwendungsfelder und Anforderungsprofil Lernsoftware:**

Als die wünschenswertesten Anwendungsfelder von Lernsoftware wurden von den Erzieher(innen) die Bereiche „Logisches Denken“ gefolgt von „naturwissenschaftlichem / mathematisches Verständnis“ genannt. Somit wurden die klassischen mit Computernutzung verbundenen Werte in den Vordergrund gestellt und offenkundig, dass das Bewusstsein für den Wert eines erweiterten pädagogischen Einsatzes z.B. zum Ausgleich von Bildungsunterschieden oder zur Förderung der Sprachkompetenz noch wenig ausgeprägt ist. Aus Anbietersicht besteht somit besonderer Aufklärungsbedarf über die Leistungsfähigkeit von Lernsoftware und ihr Potential zur pädagogischen Unterstützung auch in den nicht-klassischen Anwendungsbereichen.

Bei der Frage nach den wichtigsten Anforderungen an eine geeignete Lernsoftware wurden an erster Stelle die individuelle Anpassungsfähigkeit an Alter und Lernniveau der Kinder sowie die Vermittlung von alltagsbezogenen Lerninhalten genannt. Allerdings folgt hierauf direkt die Wichtigkeit von pädagogischem Begleit- und Schulungsmaterial für die Erzieher/innen. Dies deckt sich mit dem erfassten Mangel an fehlendem Fachwissen im Umgang mit Computern und deren Lernsoftware des Fragenteils zum Nutzungsverhalten.

Neben Lernsoftware für den PC ist bei 70% der Befragten ebenfalls bekannt, dass es Lernsoftware auch für Spiele-Konsolen gibt. Allerdings hält davon ein großer Anteil der Einrichtungen (78 Fälle) Lernsoftware für Spiele-Konsolen nicht für sinnvoll. Dieser Anteil ist bei den Erzieher/innen ohne Vorkenntnis über Lernsoftware-Möglichkeiten von Spiele-Konsolen weniger stark ausgeprägt (50 Fälle). Es lässt sich die Erkenntnis ableiten, dass die begleitenden Informationen inklusive der Vorteile von Lernsoftware für Spiele-Konsolen in vielen Fällen nicht zufriedenstellend sind oder ein entsprechendes Informationspotential zur Imageverbesserung besteht.

Somit kann an Potentialen festgehalten werden, dass Aufklärungsbedarf hinsichtlich des vollen Leistungsumfanges und der pädagogischen Unterstützungsmöglichkeiten von Computern mit Lernsoftware bestehen. Bei Spiele-Konsolen ist hingegen eher Überzeugungsarbeit für die Glaubwürdigkeit sinnvoller Lernsoftware zu leisten.



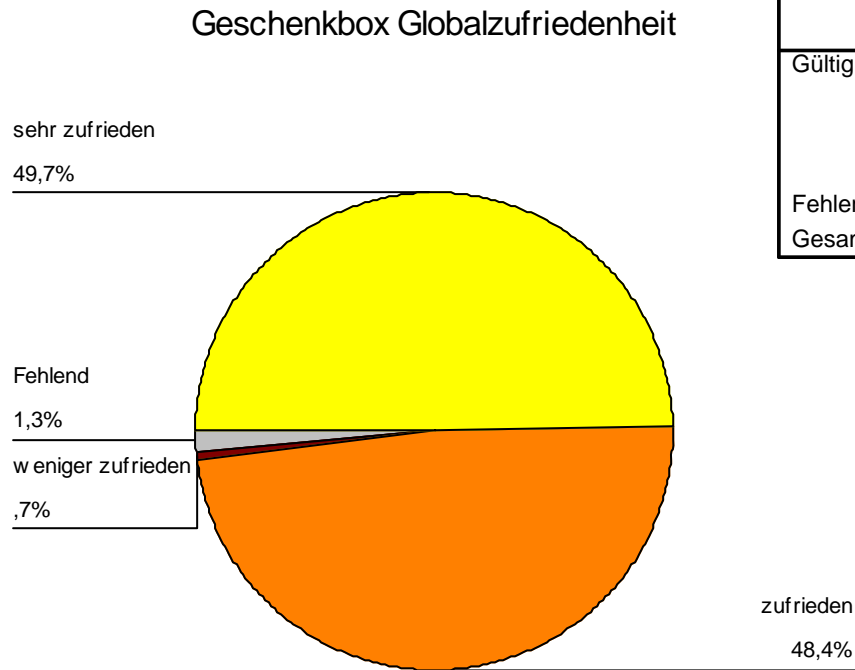
# Begleitbefragung - Kindergarten-Geschenkbbox im März'09

## Akzeptanz und Zufriedenheit

→ Globalzufriedenheit der Geschenkbbox

99,3 % zufriedene Kindergärten

„Wie zufrieden sind Sie mit dem Inhalt der Geschenkbbox insgesamt?“



Geschenkbbox Globalzufriedenheit

	Häufigkeit	Prozent	Gültige Prozente	Kumulierte Prozente
Gültig sehr zufrieden	152	49,7	50,3	50,3
zufrieden	148	48,4	49,0	99,3
weniger zufrieden	2	,7	,7	100,0
Gesamt	302	98,7	100,0	
Fehlend 0	4	1,3		
Gesamt	306	100,0		

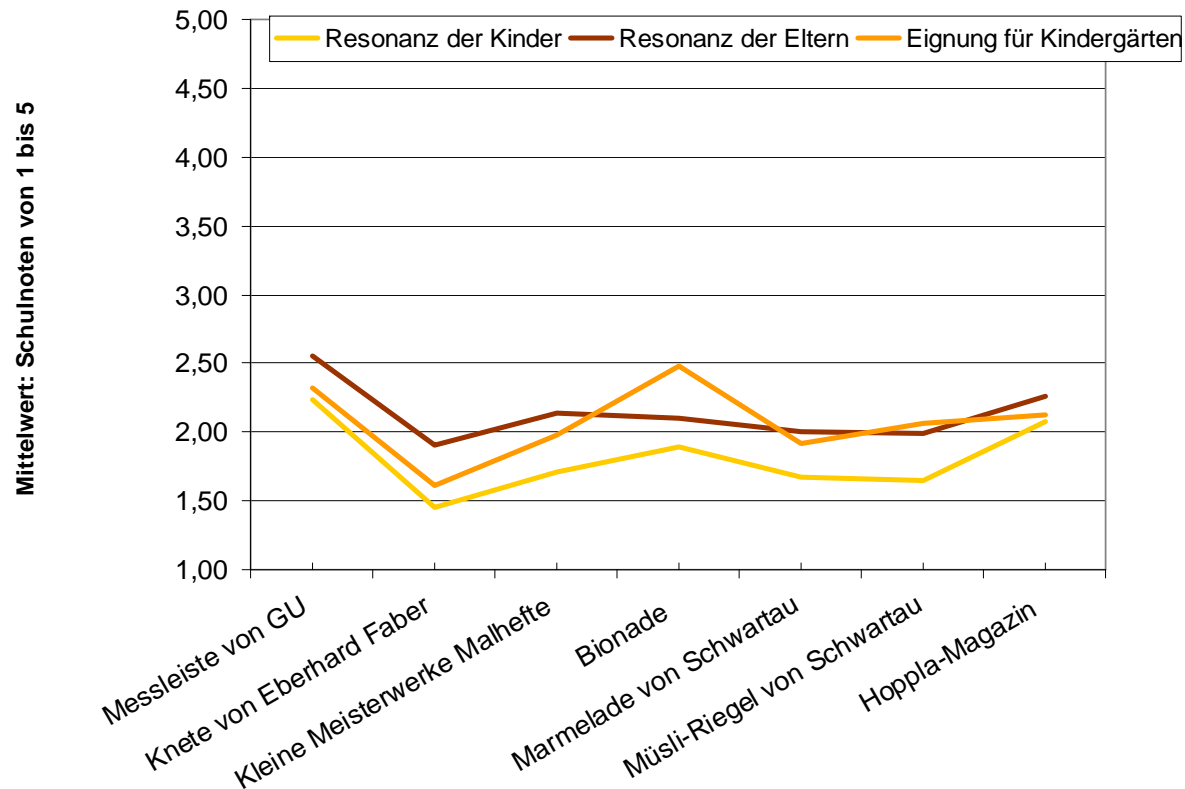
# Begleitbefragung - Kindergarten-Geschenkbbox im März'09

## Akzeptanz und Zufriedenheit

→ Akzeptanzprofile der gesponserten Produkte

+++ Knete kommt besonders gut an! +++

„Wie war die Resonanz von Kindern und Eltern auf die einzelnen Produkte der Geschenkbox, und wie beurteilen Sie die Sponsoring-Produkte hinsichtlich ihrer Eignung für Kindergärten?“



# Begleitbefragung - Kindergarten-Geschenkbbox im März'09

## Akzeptanz und Zufriedenheit

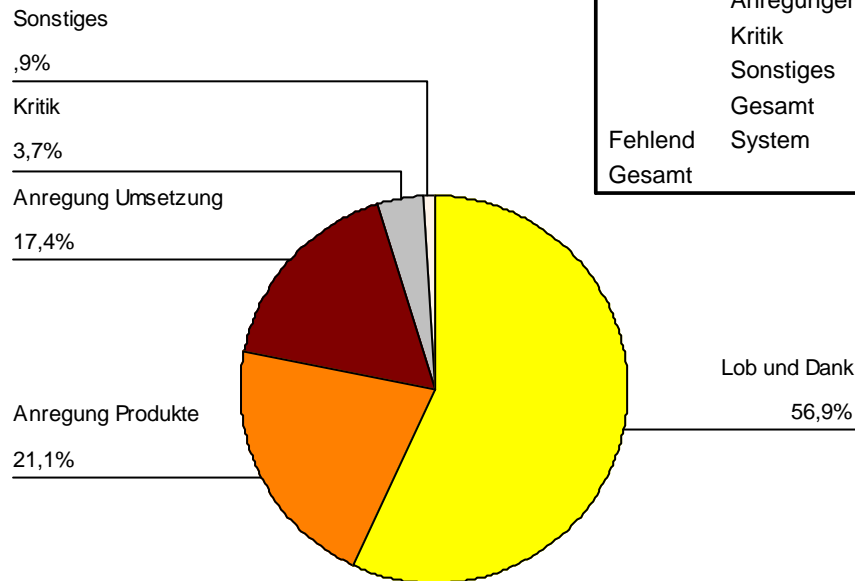
→ Verbesserungspotential

Viel Lob und Dank!

„Haben Sie Anregungen, Lob, Kritik, Vorschläge etc. für uns?“

Verbesserungspotential

		Häufigkeit	Prozent	Gültige Prozente	Kumulierte Prozente
Gültig	Lob und Dank	62	20,3	56,9	56,9
	Anregungen zu Produkten	23	7,5	21,1	78,0
	Anregungen zur Umsetzung	19	6,2	17,4	95,4
	Kritik	4	1,3	3,7	99,1
	Sonstiges	1	,3	,9	100,0
Gesamt		109	35,6	100,0	
Fehlend	System	197	64,4		
Gesamt		306	100,0		



## Begleitbefragung - Kindergarten-Geschenkbbox im März'09

### Akzeptanz und Zufriedenheit

→ Qualitative Bewertung der Ergebnisse

Die Globalzufriedenheit ist mit 99,3% zufriedener Kindergartenleitungen wieder herausragend hoch und spiegelt die generelle Akzeptanz und Zufriedenheit mit unserem Sponsoring und der zur Befragung gehörigen Geschenkbox 3-2009 wider.

Lediglich 2 Einrichtungen waren weniger zufrieden und kein einziger Kindergarten unzufrieden. Die hohe Gesamtzufriedenheit drückt sich auch in den Antworten zu Anregungen, Lob und Kritik aus. 56,9% der Nennungen hatten ausnahmslos Lob und Dank zum Inhalt. 21,1 % gaben darüber hinaus konkrete Anregungen zu Produkten und 17,2% zur Art und Weise der Umsetzung. Theoretische Potentiale für eine weitere Steigerung der Zufriedenheit ergaben sich lediglich im Wunsch nach Spielwaren und Material zur kreativen Gestaltung und zum Basteln (Dies wird im Rahmen der nächsten Sponsoring-Pakete sicherlich erfüllbar sein).

Letztlich steht die hohe Globalzufriedenheit in unmittelbarem Zusammenhang mit den Teilbewertung der gesponserten Produkte. Diese fiel hinsichtlich Resonanz der Kinder, Resonanz der Eltern als auch der Einschätzung als geeignetes Produkt für den Kindergarten durchschnittlich mit sehr gut bis gut aus. Am besten wurde die Resonanz bei Knete von Eberhard Faber beurteilt gefolgt von Marmelade und Müsli-Riegel von Schwartau. Bei allen Produkten wurde die Resonanz der Kinder am besten bewertet mit leichtem Abstand zur Eignungseinschätzung für den Kindergarten gefolgt von der Elternresonanz. Lediglich bei Bionade war die Resonanz der Eltern besser als die der Kindergartenleitungen selbst, welche mit einem Durchschnitt von 2,5 insgesamt immer noch auf gutem Niveau liegt.





BLATTWERK MEDIA

# Anhang

## Auswertung Sonderfragen

Vertraulichkeitshinweis: Die Ergebnisse der Sonderfragen zu einzelnen gesponserten Produkten bleiben den jeweiligen Sponsoring-Partnern vorbehalten.

Dokumentationshinweis: Alle ausgewerteten Tabellen können auf Wunsch eingesehen oder als Kopie zur Verfügung gestellt werden.

**Faxen lohnt sich!**  
0 23 61 / 407 86 11

# Kindergarten Sponsoring

**Großes Gewinnspiel für alle Teilnehmer!**



Machen Sie mit. Als Dankeschön für die Beantwortung der vielen Fragen verlosen wir tolle Preise! Faxen oder schicken Sie uns einfach **bis zum 28.04.09** den ausgefüllten Fragebogen.

## 1. Preis

**1 Komplettausstattung für den gesamten Kindergarten von Birkis mit einem Wert ab 43,90 € pro Kinderschuh**

Der Gewinner-Kindergarten darf sich auf eine Komplettausstattung Woodby Kork Clogs von Birkis freuen. Alle Kinder und Erzieher/innen erhalten jeweils ein Paar im gewünschten Design. Eine Auswahl ist aus den abgebildeten Modellen und in den Schuhgrößen 26 - 42 möglich.



**Sonderpreis!**  
Gewinnen Sie ein Sommerfest für den Kindergarten mit Bionade!



## 2. - 6. Preis

**5 Buchpakete von Gräfe und Unzer im Wert von ca. 120,- €**

Ein Buchpaket von GU enthält sechs hochwertige Bücher: „Kochen für Kinder“, „Das Kinder Gesundheitsbuch“, „Die schönsten Spiele für drinnen und draußen“, „Jedes Kind kann Regeln lernen“, „Die schönsten Rituale für Kinder“ und „Quickfinder Homöopathie für Kinder“.



## 7. - 16. Preis

**10 Jahresmitgliedschaften für den TOGGOLINO CLUB von SUPER RTL im Wert von 69,- €**



Der TOGGOLINO CLUB ist ein edukatives Internetangebot mit über 140 Lernspielen für Kinder im Alter von 3-7 Jahren. Ihre Kleinsten lernen in einem sicheren Umfeld mit den beliebten Figuren von SUPER RTL auf spielerische Weise den Umgang mit dem Computer kennen und werden mit Farben, Formen und Zahlen bestens auf die Schule vorbereitet. Die gewonnene Mitgliedschaft wird nach Ablauf eines Jahres automatisch gelöscht.



www.toggolino.de

## 17. - 19. Preis

**3 x 3 Lernspiele für den Computer von Tivola im Wert von ca. 55,- €**

Mit den Lernspielen „Milli-Metha Ernährung“, „Max fährt Bus, Bahn und Schiff“ und „Oscar der Ballonfahrer“ können Kinder ab 4 Jahren spielerisch lernen wie man sich gesund ernährt, welche Abenteuer auf einer Wiese lauern können oder wie man einem kranken Leuchtturmwärter helfen kann.



**18 Körperpflegepakete mit Capt'n Sharky und Prinzessin Lillifee von Fissan Kids im Wert von ca. 15,- €**



Mit der neuen Körperpflegeserie Capt'n Sharky und Prinzessin Lillifee wird das Waschen, Baden und Duschen für Kinder nie mehr langweilig. Ein Körperpflegepaket enthält Schaumbad und Shampoo & Dusche von Capt'n Sharky sowie Schaumbad und Körperlotion von Prinzessin Lillifee.

Die Gewinner werden persönlich angeschrieben und auf [www.blattwerk-media.de](http://www.blattwerk-media.de) ab 15.05.09 veröffentlicht.

BLATTWERK MEDIA

# Kindergarten Sponsoring

BLATTWERK MEDIA Kaiserwall 19 45657 Recklinghausen

[Einrichtung 1] [Einrichtung 2]  
[Anrede] [Vorname] [Name]  
[Straße und Hausnummer]  
[PLZ] [Ort]

KiTa-Pool-Nr: [ADRNUMMER]  
Bei Rückfragen bitte angeben!

23. März 2009

[Briefanrede],

als Mitglied in unserem Sponsoring-Pool erhält Ihre Einrichtung heute wieder eine vollständig gesponserte Lieferung kindgerechter Produkte – **völlig kostenlos und unverbindlich.**

Unser Dank gilt diesmal den folgenden Sponsoren: Bionade, Birkis, Eberhard Faber, Gräfe und Unzer, Microsoft, myToys.de, Sailer Verlag, Sara Lee, Schwartau, Super RTL und Tivola.

Außerdem möchten wir Sie diesmal zum Thema „**Computer als pädagogische Hilfe in der Kita?**“ befragen und herausfinden, welche weiteren Produkte zukünftig für ein Sponsoring in Frage kommen. Hierfür ist es unerlässlich, die Bedarfssituation in den Kindergärten besser einschätzen zu können. Wir möchten Sie deshalb herzlich bitten, uns mit Ihrer Meinung auf dem **umseitigen Fragebogen** zu helfen. Denn erst durch Ihre Erfahrung, Bedürfnisse, Wünsche und auch Grenzen erhalten wir die so wichtige Grundlage für eine zielgenaue Auswahl, Ansprache und Gewinnung neuer Sponsoren.

**Machen sie mit!** Je mehr Kindergärten dabei sind, umso besser. Als Dankeschön für Ihre Antworten verlosen wir wieder viele tolle Preise – diesmal im Gesamtwert von ca. 4.000,- €.

Bitte empfehlen Sie unser Sponsoring weiter. Auf [www.blattwerk-media.de](http://www.blattwerk-media.de) stehen alle Informationen bereit. Dort können sich Ihre Kollegen dann auch direkt in unserem Kindergarten-Sponsoring-Pool eintragen. Oder rufen Sie uns einfach an.

Herzliche Grüße aus Recklinghausen – Stadt der Ruhrfestspiele

*Ulf Lucas*  
Ulf Lucas  
Geschäftsführer

*Wolfgang Scheder*  
Wolfgang Scheder  
Geschäftsführer

www.blattwerk-media.de  
Steuernummer 340/5774/1402  
Amtsgericht Recklinghausen HRA 4155

Deutsche Bank  
BLZ 420 700 24  
Konto 615 251 600

Fon 023 61 407 86-10  
Fax 023 61 407 86-11  
info@blattwerk-media.de

Geschäftsführer  
Wolfgang Scheder  
Ulf Lucas

Blattwerk Media OHG  
Kaiserwall 19  
45657 Recklinghausen

[LFDNUMMER]-[SU\_KI\_TOTAL]

BLATTWERK MEDIA

# Ihre Meinung ist wichtig!

## „Computer als pädagogische Hilfe in der Kita?“

Bitte einfach  ankreuzen, ausfüllen und faxen!

Erst durch Ihre Erfahrung, Bedürfnisse, Wünsche und auch Grenzen erhalten wir die so wichtige Grundlage für eine zielgenaue Auswahl, Ansprache und Gewinnung neuer Sponsoren. Bitte machen sie mit. Vielen herzlichen Dank!

Ihr Kindergarten-Team von Blattwerk Media

### 1. Werden in Ihrer Einrichtung Computer (PCs) zur Verwaltung im Büro genutzt?

- ja, **wenn ja**, wie zufrieden sind Sie grundsätzlich mit der Computer-Ausstattung (Hardware/Software)?  
 sehr zufrieden  zufrieden  weniger zufrieden  unzufrieden
- nein

### 2. Werden bei Ihnen Computer (PCs) zur pädagogischen Unterstützung in der Arbeit mit den Kindern eingesetzt?

- ja, **und zwar** wie folgt:
- a) Wieviele Computer werden verwendet? Ca. .... (Anzahl).
- b) Verwenden Sie spezielle Lernsoftware?  
 nein  ja, **wenn ja**, welche Lernsoftware? .....
- c) Steht Ihnen dabei ein Internetzugang zur Verfügung?  
 ja  nein
- d) Wieviele Ihrer betreuten Kinder dürfen den Computer nutzen? Ca. .... Kinder (Anzahl)
- e) Wie häufig wird der PC von diesen Kindern genutzt?  
 täglich  häufig  selten
- f) Wie viele Kinder bringen bereits Erfahrung von zu Hause mit? Ca. .... Kinder (Anzahl)
- g) Wie nutzen Sie bzw. die Kinder den PC?  
 alleine  zu zweit  in Gruppen
- h) Ab welchem Alter setzen Sie den Computer ein? Ab ..... Jahre
- nein, **wir würden gerne** PC mit Lernsoftware einsetzen, uns fehlen aber folgende Möglichkeiten:  
 die nötige Ausstattung an Computern mit geeigneter Lernsoftware,  
 die nötigen personellen Ressourcen,  
 das nötige Fachwissen,  
 eine positive Entscheidung des Trägers für diese Art der pädagogischen Unterstützung.

nein, **wir sind generell gegen** den Einsatz von PCs im Kindergarten.

### 3. Für welche der folgenden Bereiche halten Sie eine Unterstützung durch Lernsoftware für besonders wünschenswert?

- 10 = trifft voll zu << bitte ankreuzen >> trifft nicht zu = 0
- Sprachkompetenz ..... 10 =           = 0
- Selbstständiges Lernen ..... 10 =           = 0
- Ausgleich herkunftsbedingter Bildungsunterschiede ..... 10 =           = 0
- Soziales Miteinander ..... 10 =           = 0
- Kreativitätsentwicklung ..... 10 =           = 0
- Logisches Denken ..... 10 =           = 0
- Naturwissenschaftliches / mathematisches Verständnis ..... 10 =           = 0
- Sonstiges: ..... 10 =           = 0

[ADRESSCODE]

oder per Post an: Blattwerk Media OHG, Kaiserwall 19, 45657 Recklinghausen

BITTE ANTWORT-FAX AN 02361.40786-11

### 4. Was sind Ihre persönlichen Anforderungen an eine geeignete Lernsoftware für den Kindergarten?

- 10 = trifft voll zu << bitte ankreuzen >> trifft nicht zu = 0
- Individuelle Anpassungsfähigkeit an Alter und Lernniveau ..... 10 =           = 0
- Pädagogisches Begleit-/Schulungsmaterial für die Erzieher/innen ..... 10 =           = 0
- Motivierende Gestaltung zum selbstständigen Lernen ..... 10 =           = 0
- Wirksamkeit wurde wissenschaftlich nachgewiesen ..... 10 =           = 0
- Alltagsbezogene Lerninhalte ..... 10 =           = 0
- Messbarkeit der Lernfortschritte ..... 10 =           = 0
- Gezielter Einsatz zum Ausgleich individueller Schwächen ..... 10 =           = 0
- Günstiger Preis der Software ..... 10 =           = 0
- Sonstiges: ..... 10 =           = 0

### 5. Ist Ihnen bekannt, dass es Lernsoftware auch für Spiele-Konsolen (z.B. Nintendo DS) gibt? ja nein

Halten Sie Lernsoftware für Spiele-Konsolen für sinnvoll?  ja  nein

### 6. Wie war die Resonanz von Kindern und Eltern auf die einzelnen Produkte in der Geschenkbox, und wie beurteilen Sie die Sponsoring-Produkte hinsichtlich ihrer Eignung für Kindergärten? (wieder nach Schulnoten)

(Beispiel nach Schulnoten)	Resonanz der Kinder					Resonanz der Eltern					Eignung für Kindergärten				
	1	2	3	4	5	1	2	3	4	5	1	2	3	4	5
Messleiste von GU	<input type="radio"/>	<input type="radio"/>	<input type="radio"/>	<input type="radio"/>	<input type="radio"/>	<input type="radio"/>	<input type="radio"/>	<input type="radio"/>	<input type="radio"/>	<input type="radio"/>	<input type="radio"/>	<input type="radio"/>	<input type="radio"/>	<input type="radio"/>	<input type="radio"/>
Knete von Eberhard Faber	<input type="radio"/>	<input type="radio"/>	<input type="radio"/>	<input type="radio"/>	<input type="radio"/>	<input type="radio"/>	<input type="radio"/>	<input type="radio"/>	<input type="radio"/>	<input type="radio"/>	<input type="radio"/>	<input type="radio"/>	<input type="radio"/>	<input type="radio"/>	<input type="radio"/>
Kleine Meisterwerke Malhefte	<input type="radio"/>	<input type="radio"/>	<input type="radio"/>	<input type="radio"/>	<input type="radio"/>	<input type="radio"/>	<input type="radio"/>	<input type="radio"/>	<input type="radio"/>	<input type="radio"/>	<input type="radio"/>	<input type="radio"/>	<input type="radio"/>	<input type="radio"/>	<input type="radio"/>
Bionade	<input type="radio"/>	<input type="radio"/>	<input type="radio"/>	<input type="radio"/>	<input type="radio"/>	<input type="radio"/>	<input type="radio"/>	<input type="radio"/>	<input type="radio"/>	<input type="radio"/>	<input type="radio"/>	<input type="radio"/>	<input type="radio"/>	<input type="radio"/>	<input type="radio"/>
Marmelade von Schwartau	<input type="radio"/>	<input type="radio"/>	<input type="radio"/>	<input type="radio"/>	<input type="radio"/>	<input type="radio"/>	<input type="radio"/>	<input type="radio"/>	<input type="radio"/>	<input type="radio"/>	<input type="radio"/>	<input type="radio"/>	<input type="radio"/>	<input type="radio"/>	<input type="radio"/>
Müslri-Riegel von Schwartau	<input type="radio"/>	<input type="radio"/>	<input type="radio"/>	<input type="radio"/>	<input type="radio"/>	<input type="radio"/>	<input type="radio"/>	<input type="radio"/>	<input type="radio"/>	<input type="radio"/>	<input type="radio"/>	<input type="radio"/>	<input type="radio"/>	<input type="radio"/>	<input type="radio"/>
Hoppla-Magazin	<input type="radio"/>	<input type="radio"/>	<input type="radio"/>	<input type="radio"/>	<input type="radio"/>	<input type="radio"/>	<input type="radio"/>	<input type="radio"/>	<input type="radio"/>	<input type="radio"/>	<input type="radio"/>	<input type="radio"/>	<input type="radio"/>	<input type="radio"/>	<input type="radio"/>

### 7. Bitte beantworten Sie nun noch einige Zusatzfragen zu unseren Sponsoren:

- a) Welche Schuhe tragen die Kinder in Ihrer Einrichtung?  
 Birkis o.ä.  andere Sandalen  andere Hausschuhe  Turnschuhe Sonstiges: .....
- b) Worauf legen Sie bei Kindergarten-Schuhen Wert? Bitte beurteilen Sie von „1“ = sehr wichtig bis „5“ = unwichtig.  
 Design / Optik .... Bequemlichkeit .... Vorschriften .... Gesundheit .... günstiger Preis ....
- c) Ist das Thema Lokomotiven bei Ihren betreuten Kindern auf Interesse gestoßen?  
 ja, eher bei Mädchen  ja, eher bei Jungen  ja, bei allen Kindern  nein, eher nicht
- d) Wie gefallen den Kindern „Chuggington - die Loks sind los“ in den Malheften?  
 sehr gut  gut  weniger gut  nicht gut  schlecht
- e) Wie viele Kinder kannten Bionade bereits? Ca. .... Kinder (Anzahl)
- f) Welche Sorte von Bionade ist bei den Kindern am besten angekommen?  
 Holunder  Litschi  Ingwer Orange **und warum?** (z.B. Farbe, Geschmack, Geruch)? .....

### 8. Wie zufrieden sind Sie mit dem Inhalt der Geschenkbox insgesamt?

- sehr zufrieden  zufrieden  weniger zufrieden  unzufrieden

### 9. Haben Sie Anregungen, Lob, Kritik, Vorschläge etc. für uns? .....

### 10. Wie viele Kinder werden in Ihrer Einrichtung derzeit betreut? Bitte tragen Sie die Anzahl ein.

Krippenkinder (0-3 Jahre): ..... Kindergartenkinder (3-6 Jahre): ..... Hortkinder (ab 6 Jahre): .....

### Angaben zu Ihrer Person:

Vorname, Name: .....

Funktion/Position: .....

E-Mail/Fax-Nr.: .....

Stempel, Unterschrift:

[ADRESSCODE]

Mitmachen lohnt sich!

Unter allen teilnehmenden Kindergärten verlosen wir Preise im Wert von ca. 4.000,- €.

BLATTWERK MEDIA

BLATTWERK MEDIA

