



BLATTWERK MEDIA

## Begleitstudie

zur KiTa-Geschenkbox im Juni/Juli 2010  
mit dem Medium „Mein Ferienheft!“

# Kindergarten Sponsoring





## Inhalt

## Seite

### KiTa-Kampagne „Mein Ferienheft!“

- Kurzbeschreibung Geschenkbox „Mein Ferienheft!“ 2
- Aktionsablauf und Rücklaufstatistik 3

### Begleitbefragung

- Fragestellung und Untersuchungsansatz 4
- Steckbrief der Untersuchung 5
- Akzeptanz & Zufriedenheit 6
- Resonanz & Beurteilung „Mein Ferienheft!“
  - Insgesamt & Themenauswahl 7
  - Resonanz Kinder & Eltern 10
  - Austeilungsdauer und -zeitraum 11
  - Verwendungsart und -weise 12
  - Verwendungsdauer und -häufigkeit 13
  - Anregung, Lob & Kritik 14
  - Qualitative Auswertung der Ergebnisse 15
- Anschreiben Kindertagesstätte-Leitung und Gewinnspiel & Fragebogen 1-seitig 16

### Sonderfragen

- Beurteilung Pfelino-Fruchtmus
  - Geschmack 17
  - Verpackung 18
  - Sorten 19
  - Qualitative Auswertung der Ergebnisse 20

## KiTa-Kampagne „Mein Ferienheft!“

### Kurzbeschreibung Geschenkbox „Mein Ferienheft!“

An insgesamt 1.000 KiTas aus dem Sponsoring-Pool von Blattwerk Media wurde je ein Überraschungspaket versendet, gefüllt mit Fruchtmus von Pfelino, Gutscheinen von Sealife sowie dem Ferienbegleiter „Mein Ferienheft!“ - finanziert durch die Beteiligung von Sponsoren.

Ziel war wieder einmal, den KiTas sinnvolle und nutzbringende Produkte zur Entlastung der KiTa-Kasse zur Verfügung zu stellen, bei gleichzeitiger Vermittlung pädagogischer Inhalte und kommunikativer Botschaften an Eltern und Kinder – das Rezept für größtmögliche Akzeptanz von KiTa-Kampagnen. Nur so können KiTas als kommunikative Plattform mit Multiplikatoreffekt in verantwortbarer Weise genutzt werden.

Diesmal waren die Geschenkpakete mit folgenden Inhalten bestückt:

- Ø 4 Packungen Pfelino-Fruchtmus (72 Quetschbeutel)
- 65 Ferienbegleiter „Mein Ferienheft!“
- 65 Sea Life-Gutscheine

Außerdem lag ein personalisiertes Anschreiben mit 1-seitigem Fragebogen an die KiTa-Leitung bei. Darin wurde auch ein hochwertiges Gewinnspiel unter allen Teilnehmern der Befragung ausgelobt. Zu gewinnen gab es einen Cubi-Q von Zwergraum im Wert von 399,- EUR sowie 15 Buchpreise von Celtic Rose Verlag und ellerman.

## KiTa-Kampagne „Mein Ferienheft!“

### Aktionsablauf

bis 07.06.2010	Anlieferung der Sampling-Produkte im Konfektionierungslager
08.06. – 15.06.2010	Konfektionierung & Postaufbereitung der Geschenkpakete
16.06.2010	1. Aussendungswelle an 199 KiTas, ca. 1 Woche vor Ferienbeginn (HB, NI, ST, TH, SN)
28.06.2010	2. Aussendungswelle an 432 KiTas, ca. 1 Woche vor Ferienbeginn (HE, RP, SL, BE, HH, BB)
05.07.2010	3. Aussendungswelle an 243 KiTas, ca. 1 Woche vor Ferienbeginn (MV, SH, NW)
21.07.2010	4. Aussendungswelle an 126 KiTas, ca. 1 Woche vor Ferienbeginn (BY, BW)
ab 18.08.2010	Versendung der Dokumentation und der DHL-Auslieferungsliste an die Sponsoren
bis 31.08.2010	Rücksendung der Fragebögen zur Geschenkbox und zu „Mein Ferienheft!“
bis 09.09.2010	Auswertung der Fragebögen und Erstellung der Begleitstudie

### Rücklaufstatistik

Es wurden 1.000 KiTas bei der Aktion „Mein Ferienheft!“ beliefert. Von den Rückläufern konnte ein Paket nicht neu zugestellt werden. Somit wurden 999 Einrichtungen mit dem Geschenkpaket erreicht. Davon nahmen 231 Kindergärten an der Befragung teil, was einer **Response-Quote von 23,1 %** entspricht.



## Begleitbefragung

### Fragestellung und Untersuchungsansatz

Die Untersuchung richtete sich an alle KiTa-Leitungen, die im Rahmen der KiTa-Kampagne mit der Geschenkbox „Mein Ferienheft!“ beliefert wurden, und erfolgte über einen schriftlichen 1-seitigen Fragebogen mit geschlossenen sowie offenen Fragen. Der Fragenkatalog erfasste neben der Globalzufriedenheit auch differenzierte Akzeptanzfragen zu dem Ferienbegleiter „Mein Ferienheft!“ und zum gesampelten Pfelino-Fruchtmus.

Die Daten und Fakten zum Ferienheft, wie Austeilungsdauer und -zeitraum, Verwendungsart und -weise sowie Verwendungsdauer und -häufigkeit geben wichtige Aufschlüsse für die Mediaplanung von Sponsoren.

Darüber hinaus wurde noch nach konkreten Verbesserungsvorschlägen und Anregungen für die Durchführung zukünftiger vergleichbarer Aktionen gefragt.

Die Sonderfragen zum Pfelino-Fruchtmus bleiben selbstverständlich dem Sponsor Spreewaldhof vorbehalten.

Insgesamt wurden 231 Fragebögen zurückgesendet. Die Auswertbarkeit lag bei 99,13 %.



## Begleitbefragung

### Steckbrief der Untersuchung

Grundgesamtheit:	999 KiTa-Leitungen an KiTas in Deutschland
Auswahlverfahren:	Vollerhebung
Rücklauf:	231 Fragebögen, davon 227 auswertbar
Befragungsmethode:	Mehrthemenbefragung, schriftlicher Fragebogen
Untersuchungszeitraum:	Juli – August 2010
Durchführung:	Blattwerk Media OHG
Projektleitung:	Sandra Kleine Kappenberg
Statistischer Hinweis:	Eine direkte Übertragung der Ergebnisse auf die Grundgesamtheit aller Kindergärten bundesweit ist nicht zulässig, da ein selektierter Verteiler beliefert wurde, der ausschließlich KiTas enthält, die an Sponsoring-Maßnahmen interessiert sind.
Auswertung:	SPSS



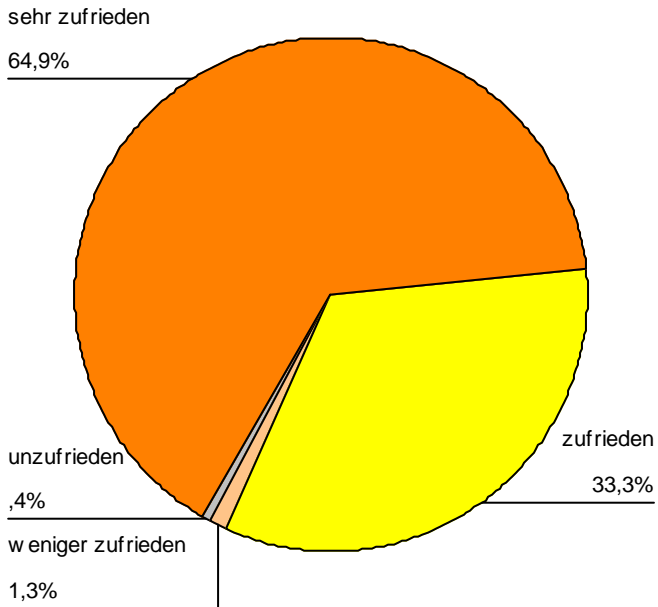
# Begleitbefragung

## Akzeptanz & Zufriedenheit

→ Globalzufriedenheit Geschenkbox

98,2 % zufriedene KiTas!

„Wie zufrieden sind Sie mit dieser Sponsoring-Aktion insgesamt?“



Globalzufriedenheit Sponsoring

	Frequency	Percent	Valid Percent	Cumulative Percent
Valid sehr zufrieden	146	64,3	64,9	64,9
Valid zufrieden	75	33,0	33,3	98,2
Valid weniger zufrieden	3	1,3	1,3	99,6
Valid unzufrieden	1	,4	,4	100,0
Total	225	99,1	100,0	
Missing fehlend	2	,9		
Total	227	100,0		

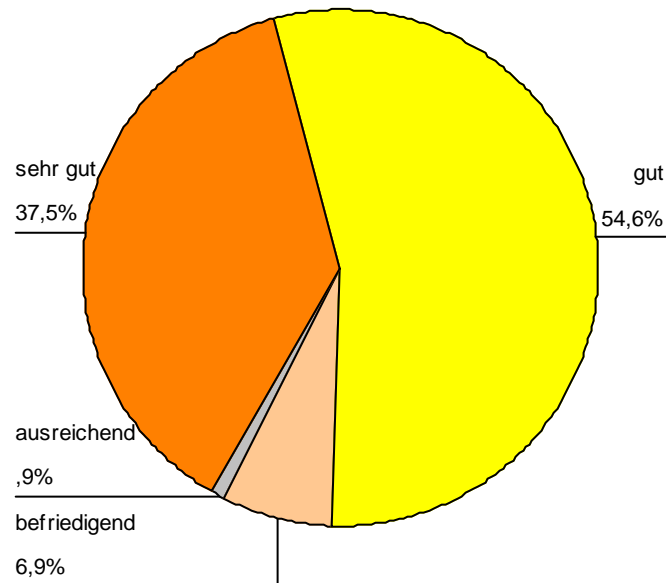
# Begleitbefragung

## Resonanz & Beurteilung „Mein Ferienheft!“

92,1 % gute – sehr gute Bewertungen!

→ Beurteilung insgesamt

„Bitte bewerten Sie den Ferienbegleiter „Mein Ferienheft!“ hinsichtlich...“



Beurteilung insgesamt

	Frequency	Percent	Valid Percent	Cumulative Percent
Valid sehr gut	81	35,7	37,5	37,5
gut	118	52,0	54,6	92,1
befriedigend	15	6,6	6,9	99,1
ausreichend	2	,9	,9	100,0
Total	216	95,2	100,0	
Missing fehlend	11	4,8		
Total	227	100,0		

### Mittelwert

N	Valid	216
	Missing	11
Mean		1,71



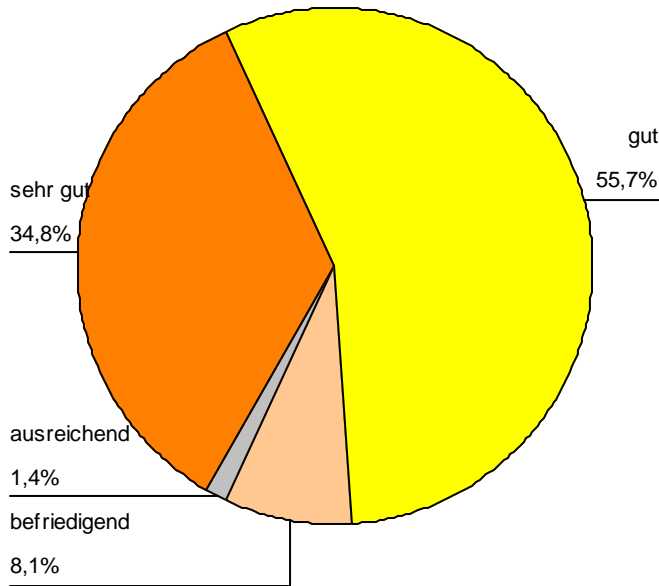
# Begleitbefragung

## Resonanz & Beurteilung „Mein Ferienheft“

Durchschnitts-Note 1,8

### → Beurteilung Themenauswahl

„Bitte bewerten Sie den Ferienbegleiter „Mein Ferienheft!“ hinsichtlich...“



Beurteilung Themenauswahl

	Frequency	Percent	Valid Percent	Cumulative Percent
Valid sehr gut	73	32,2	34,8	34,8
gut	117	51,5	55,7	90,5
befriedigend	17	7,5	8,1	98,6
ausreichend	3	1,3	1,4	100,0
Total	210	92,5	100,0	
Missing fehlend	17	7,5		
Total	227	100,0		

### Mittelwert

N	Valid	210
	Missing	17
Mean		1,76

## Begleitbefragung

### Resonanz & Beurteilung „Mein Ferienheft“

#### → Korrelationsanalyse „Beurteilung insgesamt“ & „Beurteilung Themenauswahl“

Mit der Korrelationsanalyse wird ermittelt, ob ein Zusammenhang zwischen der Zufriedenheit mit der Themenauswahl und der Zufriedenheit insgesamt besteht.

Korrelationsanalyse - Beurteilung "insgesamt" & "Themenauswahl"

			Bewertung Ferienheft: Insgesamt	Bewertung Ferienheft: Themenau swahl
Spearman's rho	Bewertung Ferienheft: Insgesamt	Correlation Coefficient	1,000	,772**
		Sig. (2-tailed)	.	,000
		N	216	208
	Bewertung Ferienheft: Themenauswahl	Correlation Coefficient	,772**	1,000
		Sig. (2-tailed)	,000	.
		N	208	210

\*\* . Correlation is significant at the 0.01 level (2-tailed).

→ Es besteht ein **signifikanter Zusammenhang!**

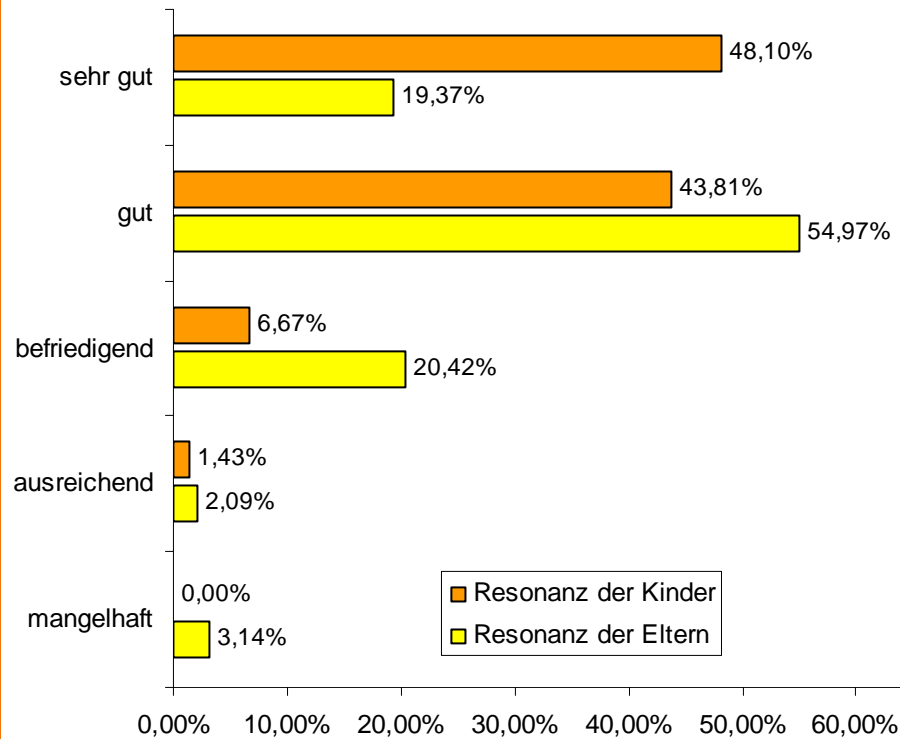
# Begleitbefragung

## Resonanz & Beurteilung „Mein Ferienheft!“

→ Resonanz Kinder & Eltern

Ø gut – sehr gut!

„Bitte bewerten Sie den Ferienbegleiter „Mein Ferienheft!“ hinsichtlich...“



Mittelwert

		Bewertung Ferienheft: Resonanz der Kinder	Bewertung Ferienheft: Resonanz der Eltern
N	Valid	210	191
	Missing	17	36
Mean		1,61	2,15

Resonanz der Kinder

		Frequency	Percent	Valid Percent	Cumulative Percent
Valid	sehr gut	101	44,5	48,1	48,1
	gut	92	40,5	43,8	91,9
	befriedigend	14	6,2	6,7	98,6
	ausreichend	3	1,3	1,4	100,0
	Total	210	92,5	100,0	
Missing	fehlend	17	7,5		
Total		227	100,0		

Resonanz der Eltern

		Frequency	Percent	Valid Percent	Cumulative Percent
Valid	sehr gut	37	16,3	19,4	19,4
	gut	105	46,3	55,0	74,3
	befriedigend	39	17,2	20,4	94,8
	ausreichend	4	1,8	2,1	96,9
	mangelhaft	6	2,6	3,1	100,0
Total		191	84,1	100,0	
Missing	fehlend	36	15,9		
Total		227	100,0		

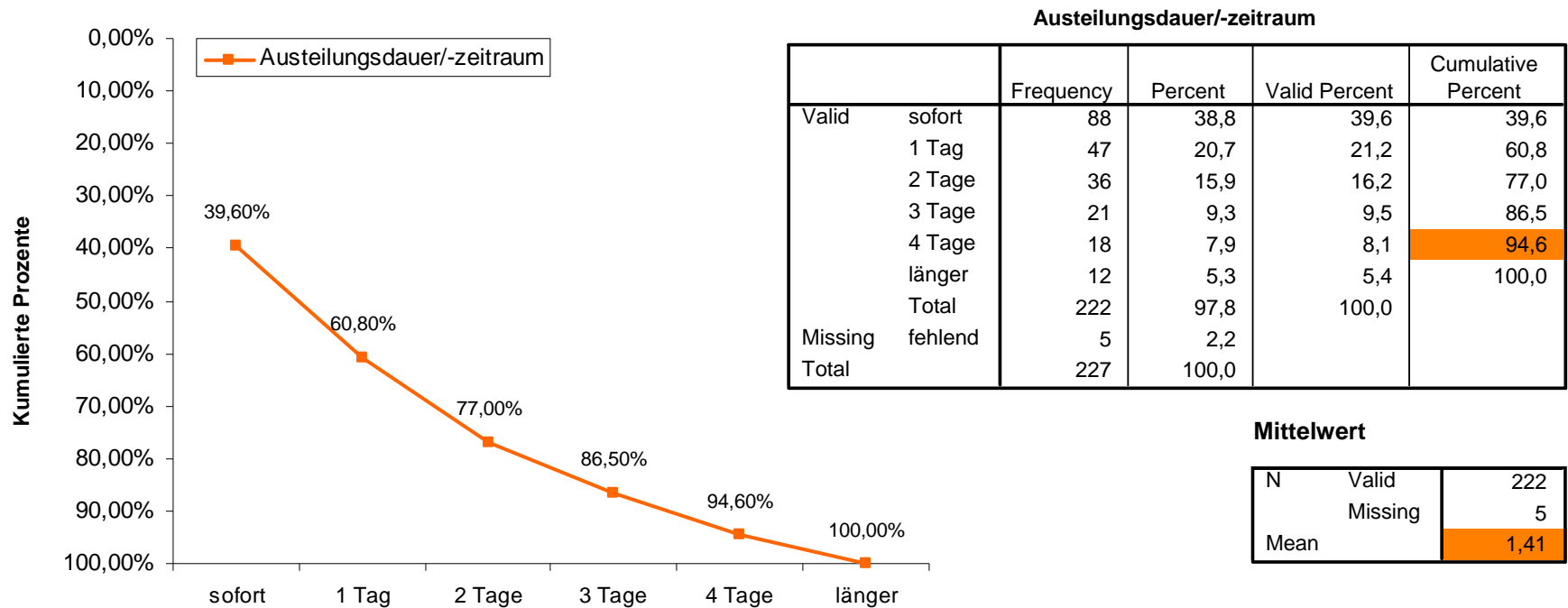
# Begleitbefragung

## Resonanz & Beurteilung „Mein Ferienheft!“

94,6 % in 4 Tagen verteilt!

### → Austeilungsdauer und - zeitraum

„Wie lange dauert es, bis die gesponserten Ferienhefte an die Kinder ausgeteilt werden?“



Offene Antworten für „Länger als 4 Tage“: 12 Nennungen, durchschnittlich 8,85 Tage.

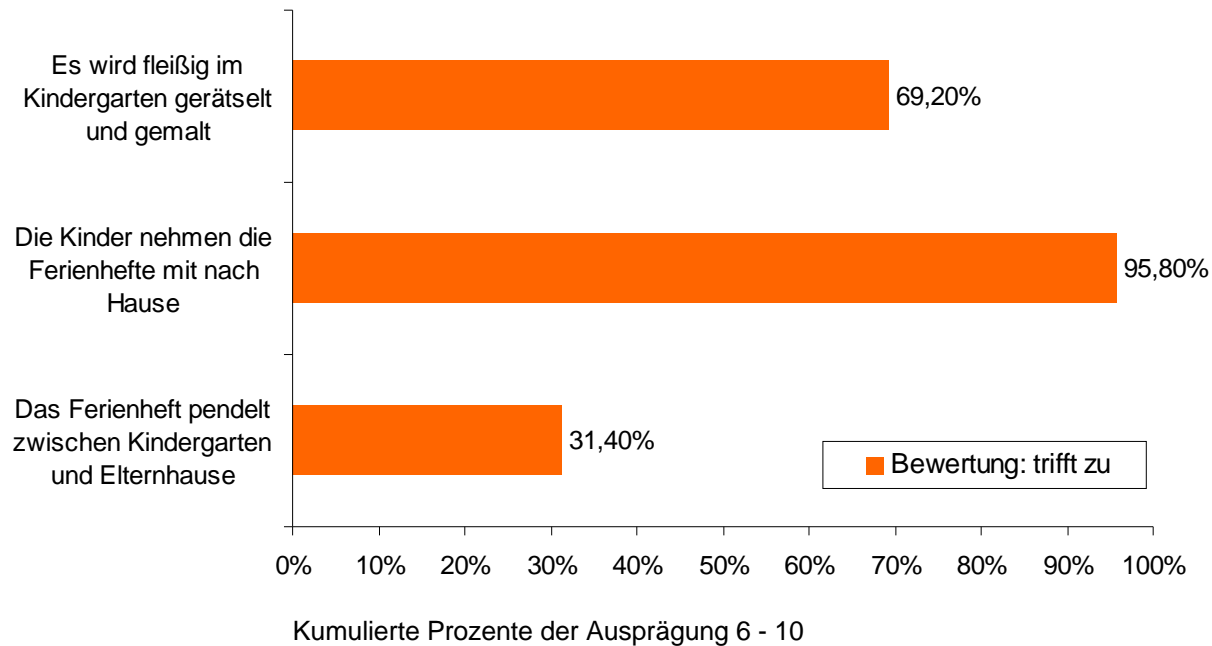
# Begleitbefragung

## Resonanz & Beurteilung „Mein Ferienheft!“

### → Verwendungsart und -weise

„Was passiert mit den Ferienheften nach dem Austeilen?“

Für die Einschätzungen der KiTa-Leitungen wurde eine Intervallskala von 0 (trifft gar nicht zu) bis 10 (trifft voll zu) verwendet und wie folgt geclustert: Ausprägung 0 bis 4 = „trifft zu“, Ausprägung 5 = „neutral“, Ausprägung 6 bis 10 = „trifft zu“.



## Begleitbefragung

### Resonanz & Beurteilung „Mein Ferienheft!“

Verwendung: Ca. 10 mal in 2 Wochen!

#### → Verwendungsdauer und -häufigkeit

„Wie lange werden die Ferienhefte Ihrer Erfahrung nach insgesamt von den Kindern verwendet?“ (Angabe in Wochen)

N	Valid	174
	Missing	53
Mean		2,08
Std. Deviation		1,08
Minimum		,13
Maximum		6,00

„Wie häufig nehmen die Kinder das Ferienheft während dieser Zeit zur Hand, bis es voll bemalt ist oder die Kinder das Interesse daran verlieren?“

N	Valid	161
	Missing	66
Mean		9,59
Std. Deviation		8,97
Minimum		1,00
Maximum		56,00

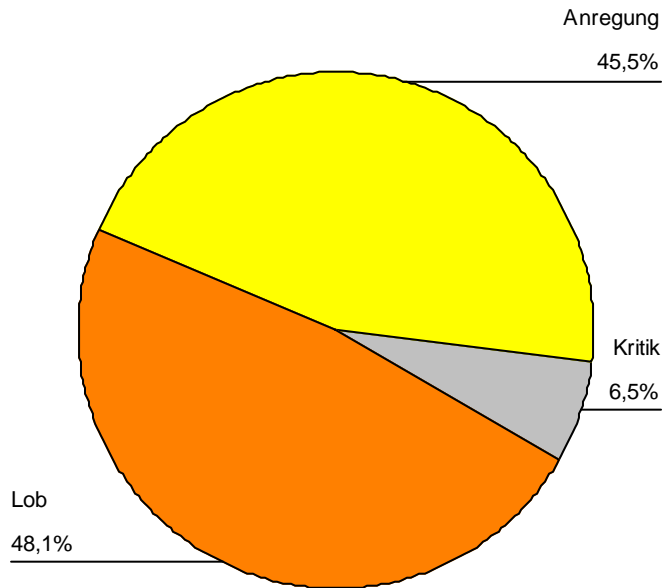
# Begleitbefragung

## Resonanz & Beurteilung „Mein Ferienheft!“

→ Anregungen, Lob, Kritik

„Gibt es Lob, Kritik oder Anregungen?“

93,5 % Lob/Dank und konstruktives Feedback



Anregung, Lob, Kritik

		Frequency	Percent	Valid Percent	Cumulative Percent
Valid	Lob	37	16,3	48,1	48,1
	Anregung	35	15,4	45,5	93,5
	Kritik	5	2,2	6,5	100,0
	Total	77	33,9	100,0	
Missing	0	150	66,1		
Total		227	100,0		

## Begleitbefragung

### Qualitative Bewertung der Ergebnisse

Die Globalzufriedenheit spiegelt mit 33,3 % zufriedener und sogar 64,9 % sehr zufriedener KiTa-Leitungen ein Höchstmaß an genereller Akzeptanz und Zufriedenheit mit diesem Sponsoring-Paket wider.

Die Ferienhefte wurden durchschnittlich mit der Note 1,8 bewertet. Hierbei trägt die Zufriedenheit mit der Themenauswahl signifikant zur Gesamtzufriedenheit bei. Die kindgerechte redaktionelle Darstellung der Inhalte sichert somit die Zufriedenheit und Akzeptanz der Erzieher.

Die Resonanz der Kinder ist kaum zu steigern (91,9% gut – sehr gut). Die Akzeptanz der Eltern wird aus Sicht der KiTa-Leitung erwartungsgemäß immer weniger euphorisch eingeschätzt, ist aber dennoch mit 74,3% gut – sehr gut.

94,6 % der Ferienhefte werden in den ersten 4 Tagen bereits vollständig verteilt. Der Mittelwert liegt sogar bei 1,41 Tagen. Somit eignet sich das Ferienheft an Kindergärten auch für zeitsensible Kampagnen, für die ein hoher Werbedruck zu bestimmten Startterminen erzeugt werden soll.

Passend zur schnellen durchschnittlichen Verteilung zeichnet sich das Bild der Verwendungsart und -weise. 69,2 % der KiTa-Leitungen geben an, dass die meisten Kinder bereits in den KiTas fleißig malen und rätseln. Zu 95,8 % wurde bestätigt, dass die Kinder das Ferienheft mit nach Hause nehmen. 33,4 % der KiTa-Leitungen stimmen zu, dass die Ferienhefte zwischen der Betreuungseinrichtung und dem Elternhaus pendeln.

Im Durchschnitt werden die Ferienhefte über einen Zeitraum von 2 Wochen ca. 10 mal von den Kindern verwendet, so lauten die Einschätzungen der KiTa-Leitung. Eine Übertragung auf die Verwendung im Elternhaus ist zulässig, weil die Resonanz der Eltern erfasst und von der Leiterin ebenfalls bewertet wurde.

Insgesamt wurde das Ferienheft zu 93,5 % gelobt, und konstruktive Anregungen gegeben. Darunter auch Ideen und Themenvorschläge für das nächste Ferienheft, wie z.B. Vorbereitung auf die Schule, Verkehrsregeln, Dinosaurier, Haustiere, Mittelalter, Experimente und gesunde Ernährung, welches mit viel Vorfreude erwartet wird.







BLATTWERK MEDIA

Blattwerk Media OHG  
Kaiserwall 19  
D-45657 Recklinghausen

Geschäftsführer  
Wolfgang Scheder  
(UfLucas)

Fon 02361 40786-10  
Fax 02361 40786-11  
info@blattwerk-media.de

Sportplatz Nord Recklinghausen  
BLZ 456 501 150  
Konto 110 234 51

www.blatwerk-media.de  
Steuernummer 34055194237  
Antragsschicht Recklinghausen HRH 455

BLATTWERK MEDIA Kaiserwall 19 45657 Recklinghausen

# Kindergarten Sponsoring

[Einrichtung 1] [Einrichtung 2]  
[Anrede] [Vorname] [Name]  
[Straße und Hausnummer]  
[PLZ] [Ort]

KiTa-Pool-Nr.: [ADRNUMMER]  
Bei Rückfragen bitte angeben!

[Briefanrede],

im Juni 2010

als Mitglied in unserem Sponsoring-Pool erhält Ihre Einrichtung heute wieder ein tolles Geschenkpaket – **völlig kostenlos und unverbindlich**. Alle Produkte dürfen die Kinder auf jeden Fall behalten!

**Unser Dank gilt diesmal den Sponsoren** Spreewaldhof und SEALIFE für die Produkte und Gutscheine sowie den Sponsoren Nintendo, PLAYMOBIL-FunPark, Super RTL, TOYS"R"US u.v.m für die Unterstützung zur Erstellung des kreativen Ferienbegleiters „Mein Ferienheft!“.

**Gefällt Ihnen das Kindergarten-Sponsoring? Was sagen Sie zu unserem Ferienbegleiter „Mein Ferienheft!“?** Nur durch Ihre ehrliche Meinung kann die Bedarfsituation in den Kindergärten besser eingeschätzt und unsere Aktionen stetig optimiert werden. Wir möchten Sie deshalb herzlich bitten, uns mit dem **umseltigen Fragebogen** zu helfen. Denn erst durch Ihre Erfahrung, Bedürfnisse, Wünsche und auch Grenzen erhalten wir die so wichtige Grundlage für eine zielgenaue Auswahl, Ansprache und Gewinnung neuer Sponsoren.

**Machen sie mit!** Je mehr Kindergärten dabei sind, umso besser. Als Dankeschön für Ihre Antworten verlosen wir diesmal einen **Cubi-Q im Wert von 399,- EUR** sowie **15 Buchpreise vom Celtic Rose Verlag und ellermann**.

Herzliche Grüße aus Recklinghausen – Stadt der Ruhrfestspiele

*Uf Lucas*  
Geschäftsführer

*W. Schoder*  
Wolfgang Scheder  
Geschäftsführer



[Lfd-Nr]-[ADRNUMMER]-[Anzahl]

BLATTWERK MEDIA

BITTE ANTWORT-FAX AN 02361.4078611\*

## Ihre Meinung ist wichtig!

Helpfen Sie mit, unsere Aktionen zu verbessern!

Bitte einfach  ankreuzen, ausfüllen und faxen!

Ihre Antworten helfen uns bei der Optimierung zukünftiger Sponsoring-Aktionen sowie für die Gewinnung neuer Sponsoren – damit wir Ihnen schon bald wieder ein Geschenkpaket zusenden können und es immer eine eindeutige Antwort auf die Frage gibt: „Was haben unsere Kinder davon?“ Vielen herzlichen Dank, Ihr Team von Blattwerk Media.

1. Wie zufrieden sind Sie mit dieser Sponsoring-Aktion insgesamt?

sehr zufrieden  zufrieden  weniger zufrieden  unzufrieden

2. Wie hat den Kindern das Pflino-Fruchtmus gefallen?

Geschmack:  sehr gut  2  3  4  mangelhaft

Verpackung:  sehr gut  2  3  4  mangelhaft

Welche Sorte kam am besten an?  Apfel  Apfel-Banane  beide Sorten

3. Bitte bewerten Sie den Ferienbegleiter „Mein Ferienheft!“ hinsichtlich ...

... insgesamt:  sehr gut  2  3  4  mangelhaft

... Themenauswahl:  sehr gut  2  3  4  mangelhaft

... Resonanz der Kindern:  sehr gut  2  3  4  mangelhaft

... Resonanz der Eltern:  sehr gut  2  3  4  mangelhaft



4. Wie lange dauert es, bis die gesponsorten Ferienhefte an die Kinder ausgeteilt werden?

sofort  1 Tag  2 Tage  3 Tage  4 Tage  länger, und zwar \_\_\_\_\_ Tage.

5. Was passiert mit den Ferienheften nach dem Ausstellen?

10 = trifft voll zu << bitte ankreuzen >> trifft gar nicht zu = 0

Es wird bereits fleißig im Kindergarten gerätselt und gemalt:

10 =           = 0

Die Kinder nehmen die Ferienhefte mit nach Hause:

10 =           = 0

Das Ferienheft pendelt zwischen Kindergarten und Elternhaus:

10 =           = 0

Wie lange werden die Ferienhefte Ihrer Erfahrung nach insgesamt von den Kindern verwendet? \_\_\_\_\_ Wochen.

Wie häufig nehmen die Kinder das Ferienheft während dieser Zeit zur Hand?

„Bis es voll bemalt ist oder die Kinder das Interesse daran verlieren, schätze ich insgesamt ca. \_\_\_\_\_ mal.“

7. Gibt es Lob, Kritik oder Anregungen? Welche Themen würden Sie sich z.B. für das nächste Ferienheft wünschen?

Ihr Name, Vorname: \_\_\_\_\_

Funktion/Position: \_\_\_\_\_

E-Mail/Fax: \_\_\_\_\_  
(falls vorhanden oder geändert)

Stempel, Unterschrift

Unter allen eingehenden Fragebögen werden tolle  
Preise verlost: **1 Cubi-Q im Wert von 399,- EUR**  
sowie **15 Buchpreise vom Celtic Rose Verlag und ellermann** für die Einrichtung!  
Einsendeschluss ist der **31.08.2010**.

Vielleicht wünscht  
Ihr Team von  
Blattwerk Media



1. Preis:  
Cubi-Q im  
Wert von  
399,- EUR

\*Oder einfach per Post an Blattwerk Media, Kaiserwall 19, 45657 Recklinghausen senden.  
Die Gewinner werden persönlich angeschrieben und auf www.blatwerk-media.de ab dem 15.09.2010 veröffentlicht.

Dokumentationshinweis: Alle ausgewerteten Tabellen können auf Wunsch eingesehen oder als Kopie zur Verfügung gestellt werden.  
Die Sonderfragen zu einzelnen Sponsoring-Produkten bleiben den jeweiligen Sponsoring-Partnern vorbehalten.  
Auswertungsabschluss am 31.08.2010.