



BLATTWERK MEDIA

## Begleitstudie

zur KiTa-Geschenkbox 9-2010  
mit dem Medium „Kleine Meisterwerke“

# Kindergarten Sponsoring



## Inhalt

## Seite

### KiTa-Geschenkbox 9-2010

- Kurzbeschreibung KiTa-Geschenkbox 9-2010 2
- Aktionsablauf und Rücklaufstatistik 3

### Begleitbefragung

- Fragestellung und Untersuchungsansatz 4
- Steckbrief der Untersuchung 5
- Resonanzprofile & Eignung für die KiTa 6
- Beurteilung der Malhefte „Kleine Meisterwerke“
  - Gesamtbewertung, kreativer Freiraum & Papierqualität 8
  - Austeilungsgeschwindigkeit 9
  - Verwendungsdauer und -häufigkeit 10
  - Verwendungsweise 11
- Lob, Anregungen, Kritik 12
- Qualitative Bewertung der Ergebnisse 18
- Anschreiben und Fragebogen 20

### Sonderfragen – SALAMANDER

- Beurteilung Lurchi
  - Bekanntheit von Lurchi 22
  - Einstellung zur Rückkehr von Lurchi 23
  - Charaktereigenschaften Lurchi 24
  - Eigenschaften von Lurchi-Schuhen 25
- Qualitative Bewertung der Ergebnisse 26



## KiTa-Geschenkbox 9-2010

### Kurzbeschreibung KiTa-Geschenkbox 9-2010

An insgesamt 1.000 KiTas aus dem Sponsoring-Pool von Blattwerk Media wurde je ein Geschenkpaket (Geschenkbox) versendet, gefüllt mit nutzenstiftenden Sampling-Produkten und den gesponserten KiTa-Malheften „Kleine Meisterwerke“ für jedes Kind.

Wieder einmal war erklärtes Ziel, mit der Geschenkbox die KiTa-Kassen zu entlasten, bei gleichzeitiger Vermittlung pädagogischer Inhalte und kommunikativer Botschaften an Eltern, Kinder und Erzieher/innen – das Rezept für größtmögliche Akzeptanz von KiTa-Kampagnen. So können KiTas als kommunikative Plattform mit Multiplikatoreffekt in verantwortbarer Weise genutzt werden.

Diesmal enthielt die Geschenkbox für jede KiTa folgende Inhalte:

- 65 Malhefte „Kleine Meisterwerke“
- 65 Lurchi-Hefte „Häuptling Adlauge“ von SALAMANDER
- 65 Sealife Gutscheine von Merlin Entertainment
- 1 Logikspiel aus der Reihe „Smart Games“ von JUMBO
- 1 DIN A4 Folder und 20 Broschüren „Smart Games“ von JUMBO
- 1-4 Familienkalender von Ernsting's family

Außerdem lag der Geschenkbox ein personalisiertes Anschreiben mit 1-seitigem Fragebogen an die KiTa-Leitung bei. Alle KiTas, die bis zum 31.10.2010 antworteten, nahmen automatisch auch an einem Gewinnspiel teil. Es wurden 10 Software-Pakete „Vorschule total“ von Globell verlost. Die Gewinner wurden persönlich angeschrieben und ab dem 30. November unter [www.blattwerk-media.de](http://www.blattwerk-media.de) veröffentlicht.



## KiTa-Geschenkbox 9-2010

### Aktionsablauf

bis 16.09.2010	Anlieferung der Sampling-Produkte im Konfektionierungslager
06. – 08.10.2010	Konfektionierung & Postaufbereitung der Geschenkpakete
08. – 13.10.2010	Aussendung der KiTa-Geschenkbox an 1.000 KiTas
bis 31.10.2010	Rücksendung der Fragebögen zur Geschenkbox 9-2010
ab 23.11.2010	Versendung der Dokumentation und der DHL-Auslieferungsliste an die Sponsoren
bis 23.11.2010	Auswertung der Fragebögen und Erstellung der Begleitstudie

### Rücklaufstatistik

Es wurden 1.000 KiTas bei der Geschenkbox 9-2010 beliefert. Von 9 Rückläufern konnten 8 Pakete neu zugestellt werden. Somit wurden 999 Einrichtungen mit der Geschenkbox 9-2010 erreicht. Davon nahmen 271 Kindergärten an der Begleitbefragung teil, was einer **Response-Quote von 27,13 %** entspricht.



# Begleitbefragung

## Fragestellung und Untersuchungsansatz

Die Untersuchung richtete sich an alle KiTa-Leitungen, die im Rahmen der ausgesendeten KiTa-Geschenkbox 9-2010 erreicht wurden und erfolgte über einen schriftlichen 1-seitigen Fragebogen mit geschlossenen sowie offenen Fragen. Der Fragenkatalog erfasste neben der Resonanz der Kinder und Eltern auch die Eignung der Sampling-Produkte für die KiTa. Weiterhin wurde das Medium „Kleine Meisterwerke“ qualitativ bewertet sowie u. a. Daten zur Austeilungsgeschwindigkeit, Verwendungsweise und zur Verwendungsdauer und -häufigkeit erhoben. Diese geben wichtige Aufschlüsse für die Mediaplanung von Sponsoren.

Darüber hinaus wurden Sonderfragen des Sponsors SALAMANDER in die Begleitbefragung integriert. Diese Auswertung bleibt natürlich dem Sponsor vorbehalten.

Abschließend wurde noch nach konkreten Verbesserungsvorschlägen und Anregungen für die Durchführung zukünftiger vergleichbarer Aktionen gefragt.

Insgesamt lag der Rücklauf bei 271 Fragebögen. Die Auswertbarkeit lag bei 96,31 %.

**BITTE ANTWORT-FAX AN 02361.4078611\***

## Ihre Meinung ist wichtig!

**Bitte einfach  ankreuzen, ausfüllen und faxen!**

Ihre Antworten helfen uns bei der Optimierung zukünftiger Sponsoring-Aktionen sowie für die Gewinnung neuer Sponsoren – damit wir Ihnen schon bald wieder ein Geschenkpaket zusenden können und es immer eine eindeutige Antwort auf die Frage gibt: „Was haben unsere Kinder davon?“ Vielen herzlichen Dank. Ihr Team von Blattwerk Media.

- 1. Wie war die Resonanz bei Eltern und Kindern? Und wie beurteilen Sie die Sponsoring-Produkte hinsichtlich ihrer Eignung für Kindergärten?** (Bewertung nach Schülchen)

	Resonanz der Kinder 1 2 3 4 5	Resonanz der Eltern 1 2 3 4 5	Eignung für Kindergärten 1 2 3 4 5
JUMBO Spiele	○○○○○	○○○○○	○○○○○
Lurchi-Hafte	○○○○○	○○○○○	○○○○○
Mahaffe „Kleine Meisterwerke“	○○○○○	○○○○○	○○○○○
Sponsoring-Aktion insgesamt	○○○○○	○○○○○	○○○○○
- 2. Wie bewerten Sie die Mahaffe „Kleine Meisterwerke“?**

Gesamtbewertung der Mahaffe?  sehr gut  2  3  4  mangelhaft

Freiraum für kreative Erfüllung vorhanden?  sehr gut  2  3  4  mangelhaft

Papierqualität zum Malen geeignet?  sehr gut  2  3  4  mangelhaft
- 3. Wie lange dauert es, bis die Mahaffe an die Kinder ausgeteilt werden?**

sofort  1 Tag  2 Tage  länger, und zwar \_\_\_\_\_ Tage

Wie lange werden die Mahaffe Ihrer Erfahrung nach insgesamt von den Kinder verwendet? Ca. \_\_\_\_\_ Wochen.

Wie häufig nehmen die Kinder die Mahaffe während der gesamten Verwendungsdauer zur Hand?  
„Bis es voll bemalt ist oder das die Kinder das Interesse daran verlieren, schätze ich insgesamt ca. \_\_\_\_\_ mal“.
- 4. Was passiert mit den Mahaffen nach dem Ausbilden?**

	alle Kinder Es wird fleißig im Kindergarten gemalt	alle Kinder Bis es voll bemalt ist	keine Kinder Keine Kinder
Die Kinder nehmen die Mahaffe mit nach Hause:	100% = ○○○○○○	0% = ○	0%
Die Mahaffe bleiben im Kindergarten:	100% = ○○○○○○	0% = ○	0%
Das Mahaffe pendelt zwischen Kindergarten & Elternhaus:	100% = ○○○○○○	0% = ○	0%
- 5. Lurchi ist wieder da!**

Kennen Sie Lurchi noch aus Ihrer Kindheit?  ja  nein  weiß nicht

Wie finden Sie es, dass Lurchi wieder da ist?  gut  nicht gut  egal

Welche Charaktereigenschaften verbinden Sie mit der Figur Lurchi?  
 sympatisch  lebenswert  vertrauenswürdig  pfiffig  jugendlich  glaubwürdig

Welche Eigenschaften rufen Sie den Lurchi-Schulhen zu?  
 gute Qualität  gute Passform  gutes Preis-/Leistungsverhältnis  kindgerechtes Design
- 6. Haben Sie Anregungen, Lob, Kritik, Vorschläge etc. für uns?**

\_\_\_\_\_
- 7. Angaben zum Abgleich Ihrer Kontaktdaten:**

Vorname, Name: \_\_\_\_\_

E-Mail / Fax: \_\_\_\_\_

Stempel / Unterschrift: \_\_\_\_\_



**Einsendeschluss ist der 31.10.2010.**  
Die Gewinner werden persönlich angeschrieben und ab dem 15. Nov. auf [www.blattwerk-media.de](http://www.blattwerk-media.de) veröffentlicht.

**Machen Sie mit!**

**10 x „Vorschule total!“ zu gewinnen!**

JADRNAMMER

\*Oder einfach per Post an:  
Blattwerk Media, Kaiserwal 19, D-45657 Recklinghausen

## Begleitbefragung

### Steckbrief der Untersuchung

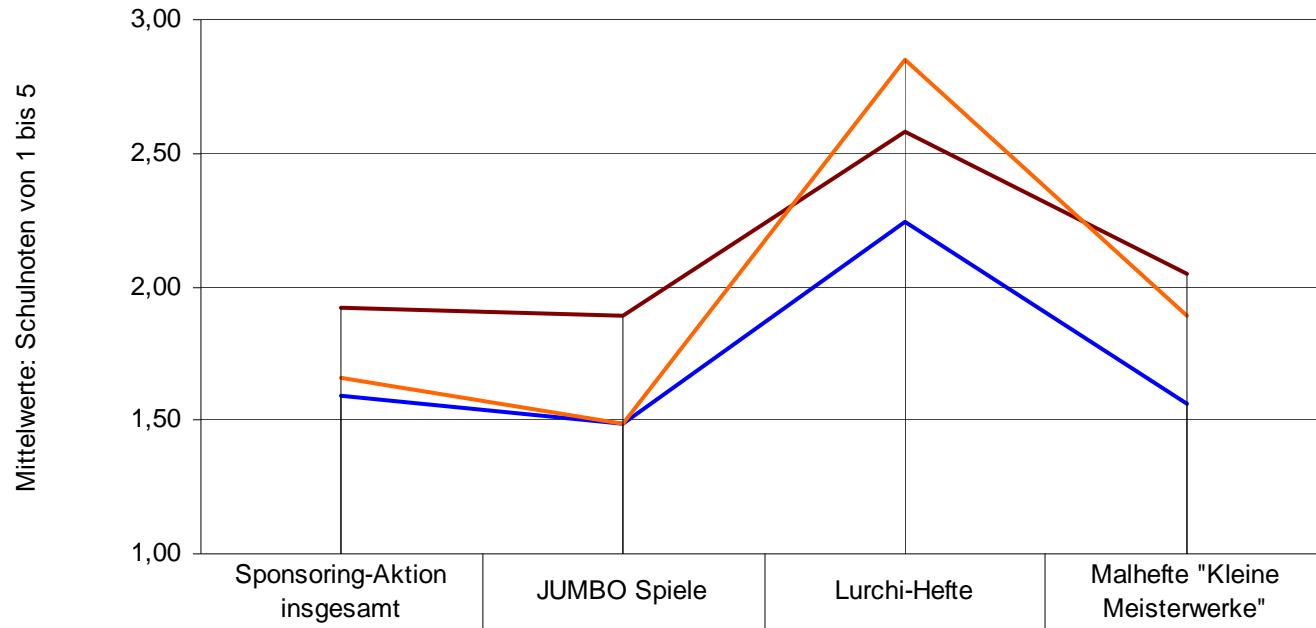
Grundgesamtheit:	999 KiTa-Leitungen an KiTas in Deutschland
Auswahlverfahren:	Vollerhebung
Rücklauf:	271 Fragebögen, davon 261 auswertbar
Befragungsmethode:	Mehrthemenbefragung, schriftlicher Fragebogen
Untersuchungszeitraum:	September - Oktober 2010
Durchführung:	Blattwerk Media OHG
Projektleitung:	Sandra Kleine Kappenberg
Statistischer Hinweis:	Eine direkte Übertragung der Ergebnisse auf die Grundgesamtheit aller Kindergärten bundesweit ist nicht zulässig, da ein selektierter Verteiler beliefert wurde, der ausschließlich KiTas enthält, die an Sponsoring-Maßnahmen interessiert sind.
Auswertung:	SPSS



# Begleitbefragung

Gewinner bei Kindern, Eltern und KiTas: JUMBO Spiele

## Resonanzprofile & Eignung für die KiTa



	Sponsoring-Aktion insgesamt	JUMBO Spiele	Lurchi-Hefte	Malhefte "Kleine Meisterwerke"
Resonanz der Kinder	1,59	1,49	2,24	1,56
Resonanz der Eltern	1,92	1,89	2,58	2,05
Eignung für den Kindergarten	1,66	1,49	2,85	1,89

## Begleitbefragung

Ø Malheft: sehr gute – gute Bewertungen!

### Beurteilung der Malhefte „Kleine Meisterwerke“

→ Gesamtbewertung, Kreativität & Papierqualität

„Wie bewerten Sie die Malhefte „Kleine Meisterwerke“?“

Mittelwerte

		Gesamtbewertung der Malhefte	Freiraum für kreative Entfaltung	Papierqualität
N	Valid	253	255	253
	Missing	8	6	8
Mean		1,86	1,73	1,45

Gesamtbewertung der Malhefte

		Frequency	Percent	Valid Percent	Cumulative Percent
Valid	sehr gut	88	33,7	34,8	34,8
	gut	125	47,9	49,4	84,2
	befriedigend	31	11,9	12,3	96,4
	ausreichend	6	2,3	2,4	98,8
	mangelhaft	3	1,1	1,2	100,0
Total		253	96,9	100,0	
Missing		8	3,1		
Total		261	100,0		



## Begleitbefragung

### Beurteilung der Malhefte „Kleine Meisterwerke“

→ Gesamtbewertung, Kreativität & Papierqualität

„Wie bewerten Sie die Malhefte „Kleine Meisterwerke“?“

Top Qualität - kreative Entfaltung gut möglich!



Freiraum für kreative Entfaltung

		Frequency	Percent	Valid Percent	Cumulative Percent
Valid	sehr gut	117	44,8	45,9	45,9
	gut	104	39,8	40,8	86,7
	befriedigend	24	9,2	9,4	96,1
	ausreichend	7	2,7	2,7	98,8
	mangelhaft	3	1,1	1,2	100,0
	Total	255	97,7	100,0	
Missing		6	2,3		
Total		261	100,0		

Papierqualität

		Frequency	Percent	Valid Percent	Cumulative Percent
Valid	sehr gut	151	57,9	59,7	59,7
	gut	93	35,6	36,8	96,4
	befriedigend	7	2,7	2,8	99,2
	ausreichend	1	,4	,4	99,6
	mangelhaft	1	,4	,4	100,0
	Total	253	96,9	100,0	
Missing		8	3,1		
Total		261	100,0		

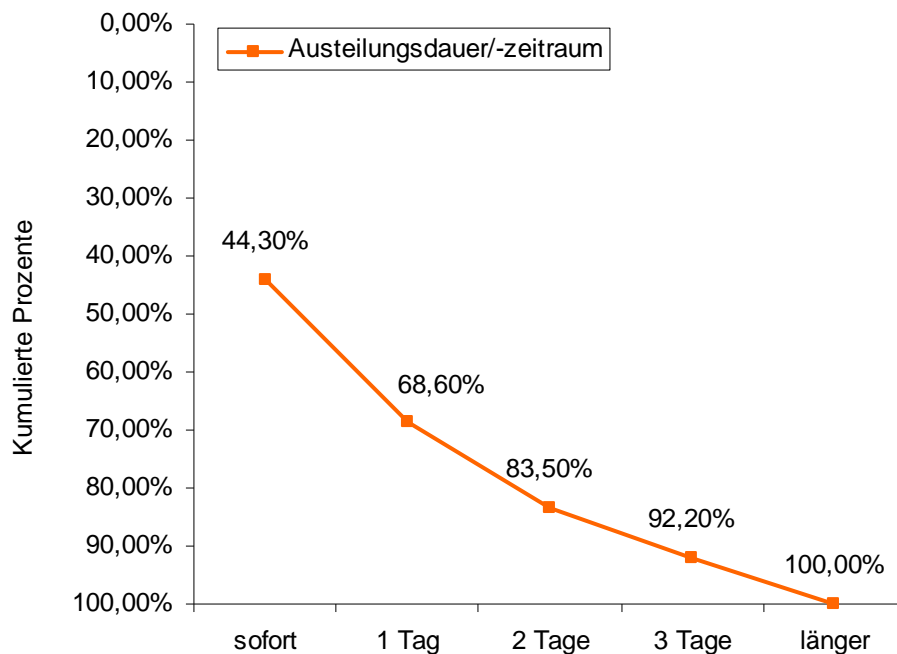
# Begleitbefragung

## Beurteilung der Malhefte „Kleine Meisterwerke“

### → Austeilungsdauer und -zeitraum

92,2 % in 3 Tagen verteilt

„Wie lange dauert es, bis die Malhefte an die Kinder ausgeteilt werden?“



Austeilungsdauer/-zeitraum

	Frequency	Percent	Valid Percent	Cumulative Percent
Valid				
sofort	113	43,3	44,3	44,3
1 Tag	62	23,8	24,3	68,6
2 Tage	38	14,6	14,9	83,5
3 Tage	22	8,4	8,6	92,2
länger	20	7,7	7,8	100,0
Total	255	97,7	100,0	
Missing	6	2,3		
Total	261	100,0		

### Mittelwert

N	Valid	255
	Missing	6
Mean		1,1

Antworten für „länger als 3 Tage“: 14 Nennungen (zzgl. 6 ohne Antwort), durchschnittlich 10,3 Tage.

## Begleitbefragung

Verwendung: **10** mal in ca. **2** Wochen!

### Beurteilung der Malhefte „Kleine Meisterwerke“

#### → Verwendungsdauer und -häufigkeit

„Wie lange werden die Malhefte Ihrer Erfahrung nach insgesamt von den Kindern verwendet?“ (Angabe in Wochen)

N	Valid	208
	Missing	53
Mean		2,34*
Std. Deviation		1,45
Minimum		,25
Maximum		10,00

„Wie häufig nehmen die Kinder das Malheft während dieser Zeit zur Hand, bis es voll bemalt ist oder die Kinder das Interesse daran verlieren?“

N	Valid	192
	Missing	69
Mean		9,76*
Std. Deviation		8,61
Minimum		2,00
Maximum		50,00

\*Vergleich zur Begleitstudie 4-2008: Verwendungsdauer (2,20 Wochen), Verwendungshäufigkeit (9,84 Kontakte).

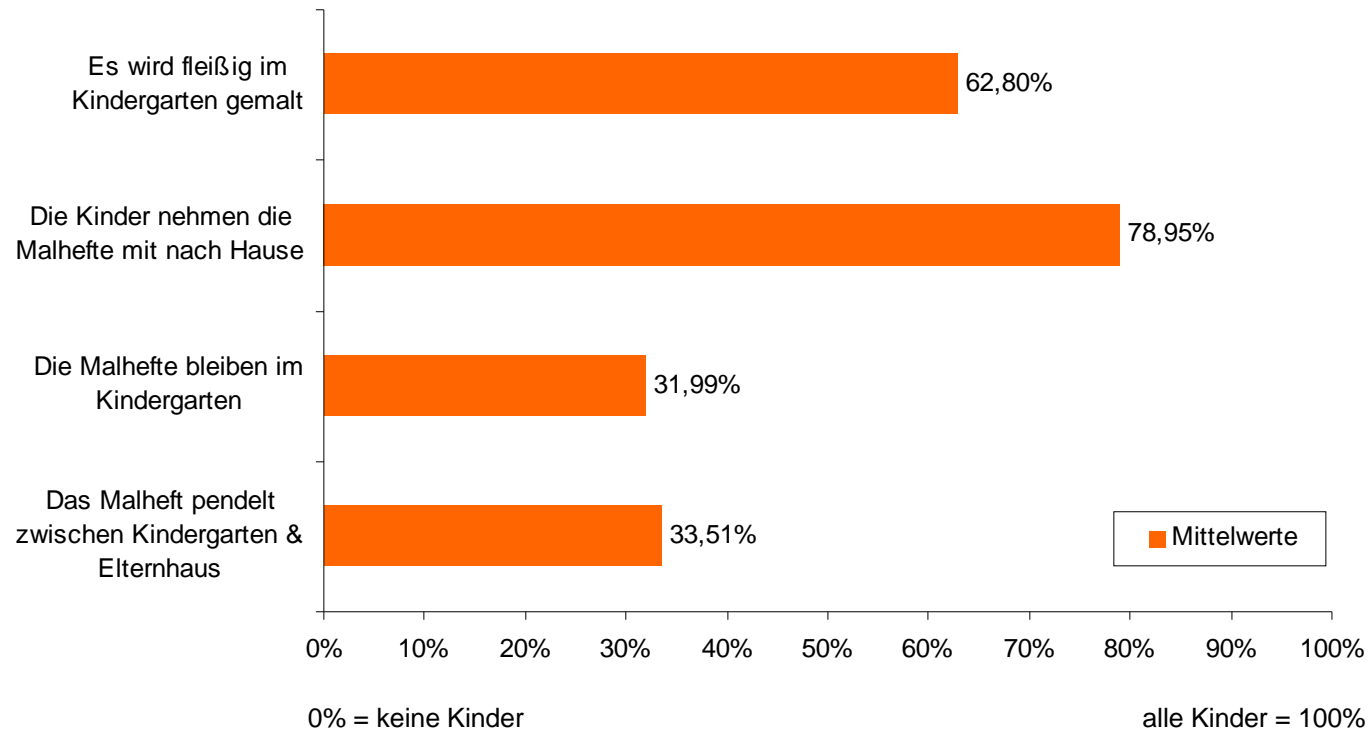
## Begleitbefragung

**78,95 % nehmen die Malhefte mit nach Hause!**

### Beurteilung der Malhefte „Kleine Meisterwerke“

→ **Verwendungsart und -weise**

„Was passiert mit den Malheften nach dem Austeilen?“

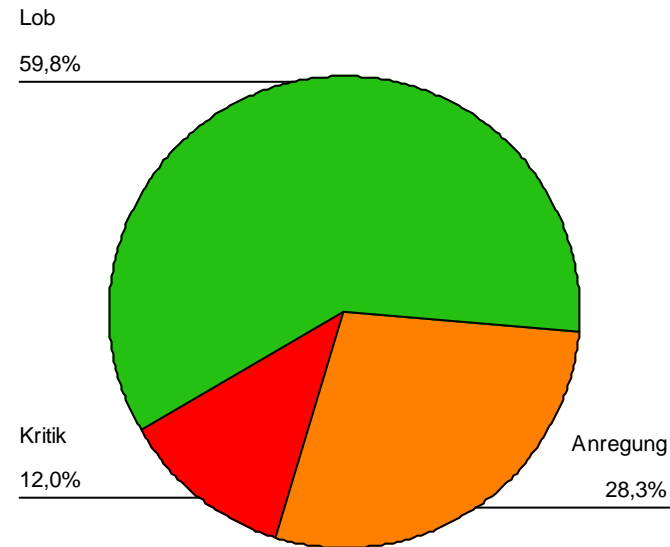


# Begleitbefragung

88,0 % Lob/Dank und konstruktives Feedback

## Lob, Anregungen, Kritik

„Haben Sie Anregungen, Lob, Kritik, Vorschläge etc. für uns?“



		Frequency	Percent	Valid Percent	Cumulative Percent
Valid	Lob	55	21,1	59,8	59,8
	Anregung	26	10,0	28,3	88,0
	Kritik	11	4,2	12,0	100,0
	Total	92	35,2	100,0	
Missing		169	64,8		
Total		261	100,0		

## Begleitbefragung

### Lob, Anregungen, Kritik

*„Haben Sie Anregungen, Lob, Kritik, Vorschläge etc. für uns?“*

- Die Kinder, Erzieher und Eltern freuen sich immer über die Aktionen.
- Lurchi haben wir an unserer Schule ausgeteilt. Das beigefügte Spiel von Smart Games kam super bei den KiTa-Kindern an.
- Wir finden es schön von Ihnen Post zu bekommen. Die Kinder freuen sich über die Geschenke!
- Vielen Dank für die schönen Sachen! Wir haben uns besonders über das Spiel gefreut.
- Danke, das ist super von Ihnen.
- Das Spiel ist gut, aber es fehlt 1 Karton, in dem die Teile + Karten zusammenbleiben
- Die Kinder dürfen beim auspacken helfen und sind immer sehr gespannt.
- Es ist einfach eine tolle Sache, Eltern, Kinder und Mitarbeiter sind begeistert
- Weiter so!!!!
- Danke, dass wir für Ihre Aktion ausgewählt wurden. Die Kinder profitieren zu 100 % davon. Weiter so!
- Spielmaterial wurde gut angenommen. Auch für Hortkinder.
- Das neue Spiel " Schloss Logikus" wurde sofort von den Kindern gespielt. Pädagogisch sehr wertvoll!
- Die Kinder und wir freuen uns immer sehr über die Geschenkpakete! Viele Dank!
- Die Kinder freuen sich einfach über Päckchen. Es gab einmal Honig in Flaschen das war für die Kinder der Hit.
- Vielen Dank, für Ihre Arbeit für alle Kinder
- Insgesamt finde ich die diese Aktionen sehr gut, die Kinder sind immer sehr gespannt, wenn ein Paket kommt.
- Das Jumbo-Spiel ist sehr gut
- Freuen uns jedes mal. Super!!!!
- sehr positive Erfahrung, gerne mehr



## Begleitbefragung

### Lob, Anregungen, Kritik

*„Haben Sie Anregungen, Lob, Kritik, Vorschläge etc. für uns?“*

- Danke, dass Sie uns das "Extra" zukommen lassen.
- Wir freuen uns immer über jedes Paket. Zu den Malheften wäre es schön, wenn Sie noch Stifte dazugeben würden.
- Vielen Dank! Über Stifte würden sich unsere Kinder freuen.
- Sind sehr froh, in dem Sponsoring-Pool zu sein und freuen uns immer auf neue Anregungen.
- Das Jumbo-Spiel ist wirklich gut!
- Nein, diesmal sehr schöne Produkte, auch die Familienplaner.
- Das Jumbo Spiel "Tag und Nacht" finden wir pädagogisch sehr wertvoll und die Kinder haben es sofort ausprobiert.
- Vielen Dank für das schöne Überraschungspaket, besonders über das Spiel haben wir uns gefreut.
- Die Backzutaten haben unsere Adventszeit immer gut bereichert. Eine Entlastung der Finanzen, die den Kindern zugute kommt ist ja nicht so selbstverständlich. Vielen Dank.
- Der Kindergarten und der Hort freuen sich über die Spenden, vor allem die Kinder.
- Jumbo-Legespiel ist sehr gut, auch für den Privatgebrauch, da sich 1 oder 2 Kinder damit beschäftigen können.
- Vielen Dank für Ihre Sendung.
- Sehr zufrieden. DANKE!
- Wir freuen uns über jedes Paket und sind immer wieder positiv überrascht, was den Inhalt betrifft.
- Danke für ihr Bemühen, solche Pakete zusammenzustellen.
- Herzlichen Dank für das lehrreiche Spiel "Tag und Nacht" der Firma Jumbo-Smart Games. Unsere Kinder haben gleich einige Knocheleien ausprobiert.
- Die Kinder unserer Einrichtung freuen sich sehr über jedes Paket von Ihnen. Danke!!!



## Begleitbefragung

### Lob, Anregungen, Kritik

*„Haben Sie Anregungen, Lob, Kritik, Vorschläge etc. für uns?“*

- Jedes Päckchen ruft Begeisterung bei den Kindern hervor.
- Wir finden die Sponsoring-Aktionen sehr gut - unsere Kinder sind immer wieder begeistert.
- Vielen Dank! Eltern können oft nicht gleichermaßen alles bewerten, da bei 60 Kindern und 1 Spiel das nicht so schnell bekanntmachen können.
- Sehr gut - weiter so!
- Die Kinder und Erzieher haben sich sehr über die Malbücher gefreut. Danke!!!
- Wir sind immer ganz begeistert und sehr dankbar!
- Das Spiel "Tag und Nacht" halte ich für sehr gut!
- Vielen Dank! Tolle Sachen für unsere Kinder dabei :)
- Statt Malhefte lieber kleine Spiele oder Malmaterialien wie Stifte. Jumbo Spiel sehr gut :)
- Die Kinder freuen sich immer über ein Sponsoring-Paket.
- Kinder haben sich sehr über das Paket gefreut. Vielen Dank!
- Wir freuen uns immer riesig, wenn ein Paket von Euch kommt. Macht weiter so!
- Wir freuen uns immer wieder über die Überraschungspakete und der Kalender ist großartig!!!
- Dieses Paket kam rechtzeitig, da wir gerade ein Indianerfest hatten war das eine tolle Ergänzung.
- Danke für die schöne Überraschung!
- Weiter so!
- Ich finde es sehr gut, dass Lurchi wieder da ist.
- Alles super! Herzlichen Dank!



## Begleitbefragung

### Lob, Anregungen, Kritik

*„Haben Sie Anregungen, Lob, Kritik, Vorschläge etc. für uns?“*

- Themen für die Zukunft: Gesunde Ernährung, Arztbesuche; Preise für Tombola und Wettspiele
- Die Aktion finden die Kinder und Eltern sehr gut. Die Lurchi Hefte sind zu bunt und haben zu viel Text
- Wenn etwas zum austeilen geschickt wird, gleiche Anzahl der verschiedenen Artikel packen
- Dieses Mal zu viele Werbeprospekte. Schönes Spiel!
- Öfters eine Sponsoring-Aktion anbieten.
- Vielleicht mehr Mandalas statt An- und Ausmalhefte. Es ist monoton.
- Spiel gut. Aufbewahrung nicht KiTa-tauglich.
- Auch mal für jüngere Kinder etwas dabei legen.
- Malhefte haben wir vorerst ausreichend.
- Malaktionen (Kalender) sind sehr beliebt. Die letzte war besonders schön.
- Da Kindergartenkinder nicht lesen können, sind die Comichefte eher was für die Grundschule.
- Geschichten, bei denen nicht so viel Text ist wie bei Lurchi. Sind speziell für uns besser, da sehr hoher Migrationsanteil.
- Lurchihefte für KiGa-Kinder zuviel Text und zu kleine Bilder.
- Da unsere Kinder noch sehr klein sind im Moment, ist Lurchi für sie noch kein Thema.
- Wir haben schon mal Joghurts bekommen. Dies ist sehr gut angenommen worden.
- Zusätzlich zum Ausmalmotiv Freiraum für Ergänzungen bzw. Eigenkreativität der Kinder lassen.
- Text für jüngere Kinder schwer verständlich - kurze Reihen wären günstiger.
- Lurchihefte sind eher für Schulkinder, die schon lesen können.
- In diesem Paket waren überwiegend Kreativ-Dinge, es war leider wenig abwechslungsreich.



## Begleitbefragung

### Lob, Anregungen, Kritik

*„Haben Sie Anregungen, Lob, Kritik, Vorschläge etc. für uns?“*

- Bitte immer für alle Kinder (75! bei uns) Unterlagen mit senden!
- Das Spiel "Schloß Logikus" ist für unsere Kinder ab 3 Jahren zu schwer
- Die Malaktionen sind immer sehr gut.
- Sealife Gutscheine und ähnliche Werbeaktionen sind ungünstig, da wir keine direkte Werbung ausgeben dürfen.
- Das Spiel war nicht für uns geeignet, da es für eine falsche Altersgruppe ist.
- Wir sind eine ein-gruppige Einrichtung und benötigen deshalb höchstens 25 Hefte, Flyer, etc.
- Eventuell auch Material für Kinder bis 10 Jahren.
- von den vorangegangenen Aktionen hatten wir mehr
- Die Sponsoring Aktion war nicht sehr attraktiv
- Keine Werbeplattform in Kitas
- nicht soviel Heft-Reklame (zu viel)
- Dieses Paket beinhaltete sehr viel Info für die Eltern und wenig für die Kinder.
- Hefte mit Werbung werden von den Eltern ignoriert, wie auch Rabattaktionen.
- Für größere Kinder weniger geeignet.
- Da unsere Kinder nur frei malen werden bei den Malheften nur die freien Seiten bemalt.
- Lurchi Hefte sind nicht kindgerecht (Comic)
- Lurchi-Hefte sind Schreibschrift und daher eher ungeeignet, Malhefte reichten nicht für 100 Kinder.
- In diesem Sponsoring-Paket waren zu viele Prospekte und zu wenig "Handfestes"



## Begleitbefragung

### Qualitative Bewertung der Ergebnisse

Die Geschenkbox 9-2010 kam insgesamt wieder erwartungsgemäß gut bei den Kindern und Eltern an. Auch die Eignung für den Kindergarten wurde mit einer Durchschnittsnote von 1,66 („sehr gut – gut“) bewertet. Spitzenreiter bei der Produktbewertung waren die Logik-Spiele von JUMBO. Mit einer Durchschnittsbenotung von 1,49 kam es bei den Kindern besonders gut an. Gleichermaßen wurde auch die Eignung für den Kindergarten bewertet (1,49). Platz 2 erlangt das Malheft „Kleine Meisterwerke“ mit einer Durchschnittsnote von 1,56 bei den Kindern („sehr gut – gut“).

→ **Damit zeigt sich wieder einmal, dass Produkte mit hohem Nutzwert für die Kinder und die Einrichtung wie z.B. altersgerechte und pädagogisch wertvolle Spiele und Medien hohe Resonanz versprechen.**

Neben der Eignung für den Kindergarten (Durchschnittsnote 1,86) sollte von der KiTa-Leitung ebenfalls die Qualität des Papiers, der Freiraum für die kreative Entfaltung beurteilt und eine Gesamtbewertung abgegeben werden. Die Qualität des Malheftes hält den Ansprüchen der KiTa-Leitungen stand und wird mit 1,45 als „sehr gut bis gut“ beurteilt. Aber auch der Freiraum für die kreative Entfaltung ist mit einer Note von 1,73 „sehr gut bis gut“. Doch lässt sich aus den Anregungen und der Kritik zur Sponsoring-Aktion noch Optimierungspotential hinsichtlich der Motive auf den Umschlagseiten und den Ausmalvorlagen erkennen. Lediglich einzelne KiTas empfehlen ein gänzlich leeres Malheft ohne Ausmalvorlagen. Insgesamt deckt sich die Gesamtbewertung mit der Resonanz von Eltern und Kindern: Das Malheft gefällt mit der Note 1,86 „sehr gut – gut“!

→ **Die Zufriedenheit lässt sich noch z.B. durch werbliche Zurückhaltung in Anzeigenmotiven und Ausmalvorlagen steigern.**

92,2 % der Malhefte werden in den ersten 3 Tagen bereits vollständig verteilt. Der Mittelwert liegt sogar bei 1,1 Tagen. 44,3 % öffnen die Pakete sofort nach Anlieferung und lt. Kommentaren der KiTas oft gemeinsam mit den Kindern.

→ **Das Malheft „Kleine Meisterwerke“ eignet sich auch für zeitsensible Kampagnen, für die ein hoher Werbedruck zu bestimmten Startterminen erzeugt werden soll.**

## Begleitbefragung

### Qualitative Bewertung der Ergebnisse

Passend zur schnellen durchschnittlichen Verteilung zeichnete sich das Bild der Verwendungsweise ab. 62,80 % der KiTa-Leitungen gaben an, dass die meisten Kinder bereits in den KiTas fleißig gemalt haben. Zu 78,95 % wurde bestätigt, dass die Kinder das Malheft mit nach Hause nahmen und bei 33,51 % der KiTa-Leitungen pendelten die Malhefte sogar zwischen der Betreuungseinrichtung und dem Elternhaus. Die Kinder zeigen die in der KiTa gemalten Motive erfahrungsgemäß stolz den Eltern und malen entweder zu Hause und/oder im Kindergarten weiter. Im Durchschnitt werden die Malhefte über einen Zeitraum von ca. 2 Wochen 10 mal von den Kindern verwendet, so lauten die Einschätzungen der KiTa-Leitung. Eine Übertragung auf die Verwendung im Elternhaus ist zulässig, weil die Resonanz der Eltern erfasst und von der Leiterin ebenfalls bewertet wurde.

**→ Das Medium „Kleine Meisterwerke“ eignet sich auch für erklärungsbedürftige Produkte, denn insbesondere die Eltern werden mehrfach und intensiv erreicht. Schließlich möchten Kinder für jedes der gemalten Kunstwerke gerne und bei jedem Bild aufs Neue gelobt werden.**

Insgesamt wurde die KiTa-Geschenkbbox 9-2010 abschließend zu 88,8 % gelobt, und konstruktive Anregungen gegeben. Die zum Teil umfassenden Kommentare mit Dankesworten, Meinungen, Erfahrungen, Wünschen und weiteren Verbesserungsvorschlägen zeigen, wie intensiv die KiTa-Leitungen sich mit der Geschenkbbox und den Produkten / Medien auseinandersetzen.

**→ Die Meinungen der KiTas zeigen, dass die Geschenkbbox als authentisches KiTa-Sponsoring wahrgenommen wurde und auch die nächsten Geschenkpakete wieder mit viel Vorfreude erwartet werden.**



# Kindergarten Sponsoring

BLATTWERK MEDIA · Kaiserwall 19 · 45657 Recklinghausen

[Einrichtung 1] [Einrichtung 2]  
[Anrede] [Vorname] [Name]  
[Straße und Hausnummer]  
[PLZ] [Ort]

KiTa-Pool-Nr: [ADRNUMMER]  
Bei Rückfragen bitte angeben!

[Briefanrede],  
im September 2010

als Mitglied in unserem Sponsoring-Pool erhält Ihre Einrichtung heute wieder eine vollständig gesponserte Lieferung kindgerechter Produkte – **völlig kostenlos und unverbindlich.**

**Unser Dank gilt diesmal den Sponsoren** Ernsting's family, Filk Flak, JUMBO Spiele, Learning CURVE, Merlin Entertainments, SALAMANDER und Super RTL.

**Ihre Meinung ist uns wichtig!** Wie hat Ihnen und den Kindern das Geschenkpaket gefallen? Haben Sie Anregungen, Lob oder Kritik zu diesem Sponsoring-Paket? Bitte teilen Sie Ihre Meinung einfach auf dem umseitigen Fragebogen mit und helfen Sie uns bei der Optimierung zukünftiger Sponsoring-Aktionen.

**Mitmachen lohnt sich!** Je mehr Kindergärten antworten, umso besser. Dies hilft uns auch bei der Gewinnung weiterer Sponsoren. Als Dankeschön für Ihre Antworten verlosen wir diesmal 10 mehrfach ausgezeichnete Software-Pakete „Vorschule total“ mit jeweils über 30 Spiel- und Lernprogrammen von Globell.

Nun wünschen wir Ihnen aber erstmal viel Spaß beim Spielen, Vorlesen und Malen.

Herzliche Grüße aus Recklinghausen – Stadt der Ruhrfestspiele

  
 Ulf Lucas  
Geschäftsführer

  
 Wolfgang Scheder  
Geschäftsführer



[Adressfeld]  
BLATTWERK MEDIA

www.blattwerk-media.de  
Sparsparen Vorrückinghausen  
Anzahl: 110 (2015)

Blattwerk Media (HG)  
D-45657 Recklinghausen  
Geschäftsführer  
Ulf Lucas  
Fon 02361 40786 30  
Fax 02361 40786 31  
info@blattwerk-media.de

## Ihre Meinung ist wichtig!

**Bitte einfach  ankreuzen, ausfüllen und faxen!**

Ihre Antworten helfen uns bei der Optimierung zukünftiger Sponsoring-Aktionen sowie für die Gewinnung neuer Sponsoren – damit wir Ihnen schon bald wieder ein Geschenkpaket zusenden können und es immer eine einseitige Antwort auf die Frage gibt: „Was haben unsere Kinder davon?“ Vielen herzlichen Dank, Ihr Team von Blattwerk Media.

**1. Wie war die Resonanz bei Eltern und Kindern? Und wie beurteilen Sie die Sponsoring-Produkte hinsichtlich ihrer Eignung für Kindergärten?** (Bewertung nach Schulnoten)

	Resonanz der Kinder					Resonanz der Eltern					Eignung für Kindergärten				
	1	2	3	4	5	1	2	3	4	5	1	2	3	4	5
JUMBO Spiele	<input type="radio"/>	<input type="radio"/>	<input type="radio"/>	<input type="radio"/>	<input type="radio"/>	<input type="radio"/>	<input type="radio"/>	<input type="radio"/>	<input type="radio"/>	<input type="radio"/>	<input type="radio"/>	<input type="radio"/>	<input type="radio"/>	<input type="radio"/>	<input type="radio"/>
Lurchi-Hefte	<input type="radio"/>	<input type="radio"/>	<input type="radio"/>	<input type="radio"/>	<input type="radio"/>	<input type="radio"/>	<input type="radio"/>	<input type="radio"/>	<input type="radio"/>	<input type="radio"/>	<input type="radio"/>	<input type="radio"/>	<input type="radio"/>	<input type="radio"/>	<input type="radio"/>
Malhefte „Kleine Meisterwerke“	<input type="radio"/>	<input type="radio"/>	<input type="radio"/>	<input type="radio"/>	<input type="radio"/>	<input type="radio"/>	<input type="radio"/>	<input type="radio"/>	<input type="radio"/>	<input type="radio"/>	<input type="radio"/>	<input type="radio"/>	<input type="radio"/>	<input type="radio"/>	<input type="radio"/>
Sponsoring-Aktion insgesamt	<input type="radio"/>	<input type="radio"/>	<input type="radio"/>	<input type="radio"/>	<input type="radio"/>	<input type="radio"/>	<input type="radio"/>	<input type="radio"/>	<input type="radio"/>	<input type="radio"/>	<input type="radio"/>	<input type="radio"/>	<input type="radio"/>	<input type="radio"/>	<input type="radio"/>

**2. Wie bewerten Sie die Malhefte „Kleine Meisterwerke“?**

Gesamtbewertung der Malhefte?  sehr gut  2  3  4  mangelhaft  
 Freiraum für kreative Entfaltung vorhanden?  sehr gut  2  3  4  mangelhaft  
 Papierqualität zum Malen geeignet?  sehr gut  2  3  4  mangelhaft

**3. Wie lange dauert es, bis die Malhefte an die Kinder ausgeteilt werden?**  
 sofort  1 Tag  2 Tage  3 Tage  länger, und zwar ..... Tage.

Wie lange werden die Malhefte Ihrer Erfahrung nach insgesamt von den Kinder verwendet? Ca. .... Wochen.  
 Wie häufig nehmen die Kinder das Malheft während der gesamten Verwendungsdauer zur Hand?  
 „Bis es voll bemalt ist oder das die Kinder das Interesse daran verlieren, schätze ich insgesamt ca. .... mal“.

**4. Was passiert mit den Malheften nach dem Austeilen?**

alle Kinder << bitte ankreuzen >> keine Kinder  
 Es wird fleißig im Kindergarten gemalt: 100% =           = 0%  
 Die Kinder nehmen die Malhefte mit nach Hause: 100% =           = 0%  
 Die Malhefte bleiben im Kindergarten: 100% =           = 0%  
 Das Malheft pendelt zwischen Kindergarten & Elternhaus: 100% =           = 0%

**5. Lurchi ist wieder da!**

Kennen Sie Lurchi noch aus Ihrer Kindheit?  ja  nein  weiß nicht  
 Wie finden Sie es, dass Lurchi wieder da ist?  gut  nicht gut  egal  
 Welche Charaktereigenschaften verbinden Sie mit der Figur Lurchi?  
 sympathisch  liebenswert  vertrauenswürdig  pfliffig  jugendlich  glaubwürdig  
 Welche Eigenschaften ordnen Sie den Lurchi-Schuhen zu?  
 gute Qualität  gute Passform  gutes Preis-/Leistungsverhältnis  kindgerechtes Design


**6. Haben Sie Anregungen, Lob, Kritik, Vorschläge etc. für uns?** .....

**7. Angaben zum Abgleich Ihrer Kontaktdaten:**

Vorname, Name: .....

E-Mail / Fax: .....

Stempel / Unterschrift: .....



**Einsendeschluss ist der 31.10.2010.**  
 Die Gewinner werden persönlich angeschrieben und ab dem 15. Nov. auf www.blattwerk-media.de veröffentlicht.  
**Machen Sie mit!**

**10 x „Vorschule total“ zu gewinnen!**

\*Oder einfach per Post an:  
 Blattwerk Media, Kaiserwall 19, D-45657 Recklinghausen

[ADRNUMMER]